

## Constat - Quel problème souhaitons-nous régler ?

- **L'accès à une eau potable pour tous** : Dans certaines régions, l'eau potable reste un bien rare, mettant en danger la santé des populations. Sur notre territoire, la présence de deux usines de production d'eau potable, situées à Choisy-le-Roi et Orly, permet de produire en moyenne 2 fois 300 000 m<sup>3</sup> d'eau potable par jour. Cependant, cela ne suffit pas à résoudre tous les problèmes liés à la gestion de cette ressource.
- **L'eau comme lieu de jeu et de détente** : activité physique adaptée à Choisy-le-Roi
- **Les risques environnementaux liés à l'eau** : La pollution de l'eau par les pesticides et les polluants éternels menace aussi bien la biodiversité que la santé humaine et différence entre perturbateurs endocriniens et médicaments
- **Les dangers liés à l'excès d'eau** : Les risques de noyade et d'accidents liés aux inondations et à la baignade sont une réalité préoccupante, nécessitant des actions de prévention et de sensibilisation : enjeux liés à la périnatalité
- **Le manque d'eau et ses conséquences** : La pénurie d'eau, due au changement climatique et à la surexploitation des ressources, entraîne des crises humanitaires.
- **Les dangers de la déshydratation** : L'insuffisance d'apports en eau, notamment chez les populations vulnérables, constitue un enjeu de santé publique.
- **Surveillance des eaux usées** par l'observatoire épidémiologique des eaux usées : <https://www.reseau-obepine.fr/> et vigilance vis-à-vis des points d'eau stagnants
- **Connaissances** des PS vis-à-vis de l'eau, l'attitude à avoir vis-à-vis de la consommation, **la santé globale et les vétérinaires**

## Bénéficiaire(s)

Les professionnels de santé du territoire (libéraux, salariés, hospitaliers)

Les dirigeants et personnels administratifs des structures

Les professionnels du médico-social

## Bénéfices attendus

### 1. Sensibilisation et montée en compétences

- Mieux comprendre les **enjeux liés à l'eau**, son impact sur la santé et les risques associés (pollution, accès, excès, pénurie) et développer des **réflexes de prévention et d'éducation** auprès des patients et des usagers sur les bonnes pratiques liées à l'eau (hydratation, risques de noyade, exposition aux polluants).
- Approfondir une **approche pluridisciplinaire** en intégrant les dimensions environnementales et sanitaires dans leur pratique quotidienne.

### 2. Renforcement des liens entre les acteurs du territoire

- Favoriser une **collaboration interprofessionnelle** entre libéraux, hospitaliers et médico-sociaux pour une meilleure coordination des actions de prévention et de soins.

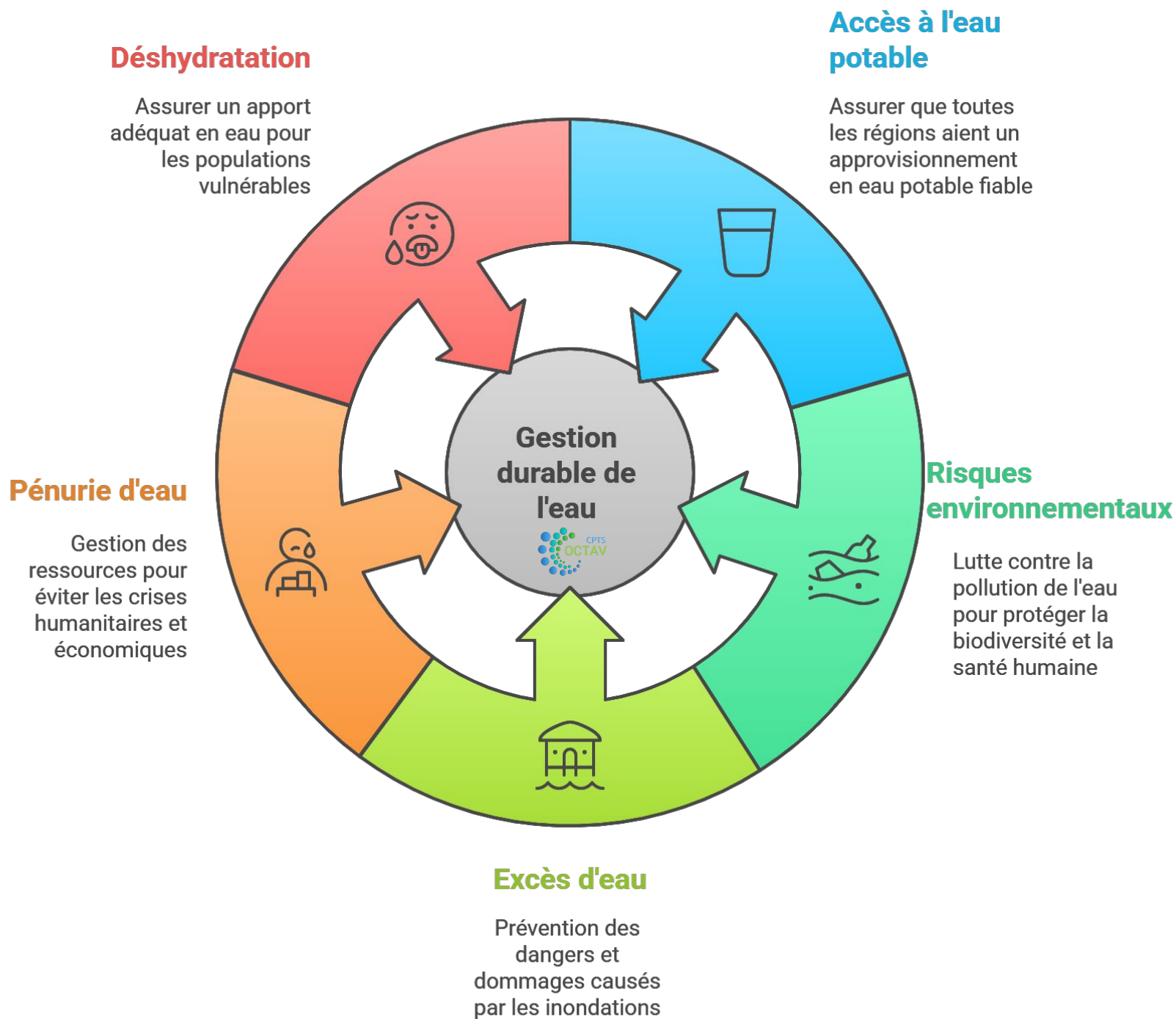
### 3. Intégration de la thématique de l'eau dans les pratiques professionnelles

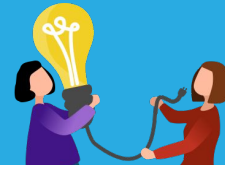
- Encourager une **prise de conscience collective** sur l'importance de l'eau et son rôle dans la santé publique.
- Adapter les **messages de prévention et d'éducation thérapeutique** en tenant compte des problématiques locales (hydratation des personnes âgées, impact des polluants sur la santé, sécurité des enfants face à l'eau).

### 4. Un engagement durable pour la santé environnementale

- Inscrire cette démarche dans une **approche One Health**, en intégrant la santé humaine, animale et environnementale dans les politiques locales.

# Défis de la gestion de l'eau





### Décrire le fonctionnement idéal de votre solution

Quels étapes, quels moyens, etc.

Afin de sensibiliser les professionnels de santé aux enjeux de l'eau et de son environnement, nous organisons un événement inédit qui allie découverte, réflexion et convivialité. Ce projet s'inscrit dans une approche **One Health**, soulignant les liens étroits entre la santé humaine, animale et environnementale.

#### 1. Mise en place et organisation

Depuis plusieurs semaines, nous travaillons à la conception de cet événement en définissant les objectifs, le parcours et les interventions. Le choix du format s'est porté sur une **balade en péniche**, offrant un cadre immersif pour mieux comprendre les enjeux liés à l'eau.

#### 2. Calage des interventions

Plusieurs experts interviendront à bord de la péniche pour aborder différentes thématiques :

- **L'eau et la santé** : Pollution, accès à l'eau potable, enjeux environnementaux
  - **One Health** : Intervention de vétérinaires sur les liens entre santé animale et humaine
  - **Urgences pédiatriques** : Formation aux premiers secours pour les bébés et nourrissons
- Ces temps d'échange seront suivis d'un moment convivial à bord, permettant aux participants de prolonger les discussions dans un cadre détendu.

#### 3. Déroulement de l'événement – 18 juin 2025

- **Départ en péniche** : Découverte du fleuve et de ses enjeux
- **Interventions et échanges** : Experts et professionnels de santé partageront leurs connaissances
- **Temps convivial** : Un moment d'échange informel pour approfondir les discussions
- **Visite de l'usine des eaux** : Pour comprendre le traitement et la distribution de l'eau potable sur notre territoire

#### 4. Lancement officiel – 22 mars 2025

À l'occasion de la **Journée mondiale de l'eau**, nous lancerons officiellement l'événement avec l'envoi des invitations en grande pompe. Cette date symbolique marquera le début de notre mobilisation autour de cette thématique essentielle.

Avec ce projet, nous souhaitons sensibiliser les acteurs de santé à la place cruciale de l'eau dans notre environnement et notre quotidien, en mêlant **science, prévention et convivialité**.

### Pour que cela fonctionne, décrivez les contributions nécessaires chaque échelon ?

#### Ce que l'on attend des acteurs du territoire

##### Une participation active

- La présence des professionnels de santé à l'événement pour échanger et s'approprier les enjeux liés à l'eau.
- Une implication dans les discussions et les ateliers, afin de favoriser une approche pluridisciplinaire et collective.

##### Un relais de communication

- Sensibiliser leurs patients, collègues et réseaux professionnels à l'importance de l'eau et de son impact sur la santé.
- Partager l'événement et ses enseignements pour prolonger la réflexion au-delà du 18 juin.

##### Un engagement dans la durée

- Intégrer la thématique de l'eau dans leurs pratiques professionnelles (prévention, éducation, vigilance face aux risques liés à l'eau).
- Soutenir des initiatives locales autour de l'accès à l'eau potable, de la préservation des ressources et de la sensibilisation aux premiers secours.

##### Un soutien institutionnel et logistique

- Accompagner la mise en place du projet en facilitant les liens avec les acteurs de l'eau, les collectivités et les institutions.
- Aider à mobiliser les ressources nécessaires pour assurer le bon déroulement de l'événement.

# DESCRIPTION

## Comment fonctionne la solution ?

A noter : on parle ici de son fonctionnement cible et de nnk de son déploiement



### Qui est impliqué ?

QUI ?	Pour faire quoi ?
Au fil de l'eau, Association	Location de bateau et sensibilisation
Usines des eaux	Visite et sensibilisation
Ecole vétérinaire d'Alfort	One Health, sensibilisation avec les vétérinaires
Premiers secours	Bébé-nourrissons
OBEPINE	Eaux usées
Médecins généralistes	Santé mentale
CPTS OCTAV	Conception et organisation
ARS et CPAM	Soutien, relais et présence
Coach, APA et piscine	Activité physique adaptée

### Pour que cela fonctionne, décrivez les contributions nécessaires chaque échelon ?

#### Ce que l'on attend du niveau national

##### Un appui institutionnel et politique

- Une reconnaissance officielle de l'événement et de son importance pour la santé publique.
- Un soutien des ministères concernés (Santé, Environnement, Transition écologique) pour encourager la mobilisation des professionnels de santé.

##### Un engagement sur les enjeux de l'eau et de la santé

- Le renforcement des politiques publiques en faveur de l'accès à une eau potable de qualité et de la prévention des pollutions.
- Une meilleure prise en compte des risques liés à l'eau (noyades, polluants éternels, pesticides) dans les stratégies de santé et d'aménagement du territoire.

##### Des moyens pour la sensibilisation et la formation

- L'intégration des thématiques liées à l'eau dans les formations des professionnels de santé.
- Des campagnes nationales d'information pour sensibiliser le grand public aux enjeux de l'eau et de la santé.

##### Un soutien à la recherche et à l'innovation

- Des investissements pour mieux comprendre et anticiper les impacts des polluants sur la santé.
- Le développement de solutions innovantes pour garantir un accès durable à une eau de qualité.