

# Présentation Hospitalisation A Domicile

Conférence Territoriale de Seine Saint Denis

Mercredi 23 mars 2016

*Intervention à 2 voix :*

*HAD Fondation Œuvre Croix Saint- Simon & HAD  
Assistance Publique des Hôpitaux de Paris*



# L'HAD, un établissement de santé à part entière

- Un Hôpital « sans les murs » polyvalent :
  - Une équipe pluridisciplinaire (soignante, psychosociale, ...)  
constituée autour de chaque patient
  - Une permanence des soins 24h/24
  - Des compétences spécialisées mobilisables (internes ou externes)
  - Une démarche de certification
- L'Hospitalisation A Domicile
  - Réduit la DMS
  - Évite l'hospitalisation
  - Favorise le maintien à domicile
  - Réinsère le patient à domicile
- L'équipe HAD s'appuie et intègre les ressources du territoire

## Soins médicaux et paramédicaux

continus, coordonnés, complexes, fréquents réalisés au domicile du patient ou en structure médico-social réalisés à l'hôpital en l'absence d'HAD

# L'HAD, un établissement de santé à part entière

- Pour quels types de prise en charge?
  - Prise en charge **oncologique** : surveillance post chimiothérapie, post radiothérapie, nutrition parentérale, surveillance de l'aplasie...
  - Prise en charge en **antibiothérapie**
  - Prise en charge des **soins palliatifs** : équipe dédiée pluridisciplinaire
  - Prise en charge des **plaies et cicatrices** : pansements complexes (TPN, ...), traitements post chirurgical...
  - Prise en charge en **rééducation – réadaptation** : post AVC, post chirurgie orthopédique
  - Prise en charge des **pré et post partum pathologiques**
  - Prise en charge en **nursing lourd**
  - Prise en charge **pédiatrique** : oncologie, soins palliatifs, éducation thérapeutique (Diabète ...)
  - Prise en charge de la **douleur** (en complément d'un autre mode de pec) : adaptation du traitement antalgique de per os à pca, Meopa, hypno analgésie

# L'HAD dans l'espace territorial

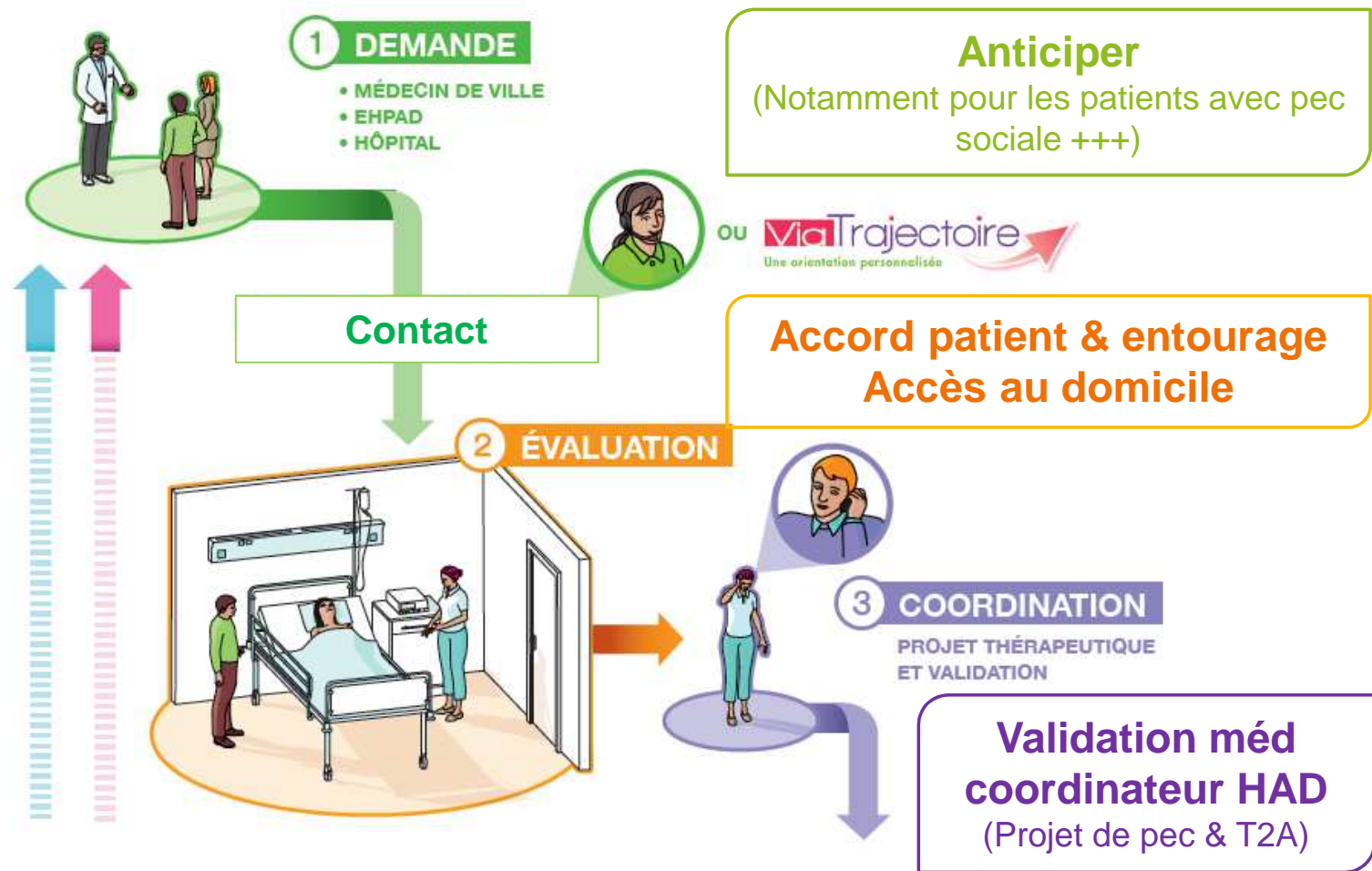
## L'HAD S'INSCRIT DANS UN SYSTÈME GRADUÉ DE SOINS À DOMICILE

- Situations complexes ou à charge en soins importantes
- Et/ou nécessitant des soins spécialisés (plaies, chimiothérapie...)
- Instables sur le plan médical
- Impliquant une activité de coordination

## L'HAD EST UN ACTEUR DU TERRITOIRE DE SANTÉ

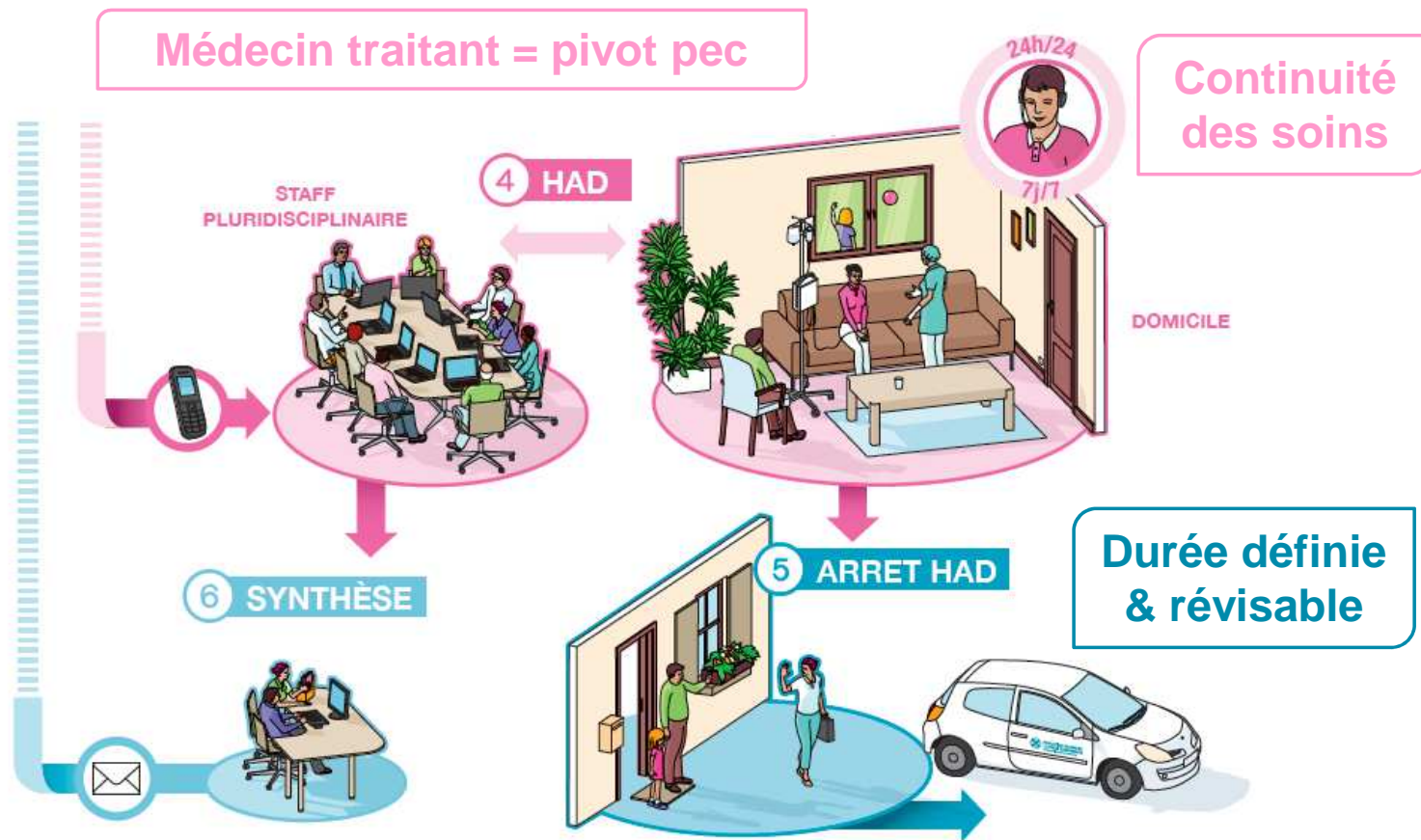
- Liens avec les Hôpitaux
- Liens avec les SSIAD
- Liens avec les MT. (et autres partenaires libéraux )
- Liens Ehpad.
- Liens avec les réseaux
- Liens autres structures médico-sociales(handicapés )

# L'HAD, un temps dans le parcours de soins du patient



*Ce schéma est la propriété de la Fondation Œuvre de la Croix Saint-Simon  
Toute reproduction, même partielle, est interdite*

# L'HAD, un temps dans le parcours de soins du patient

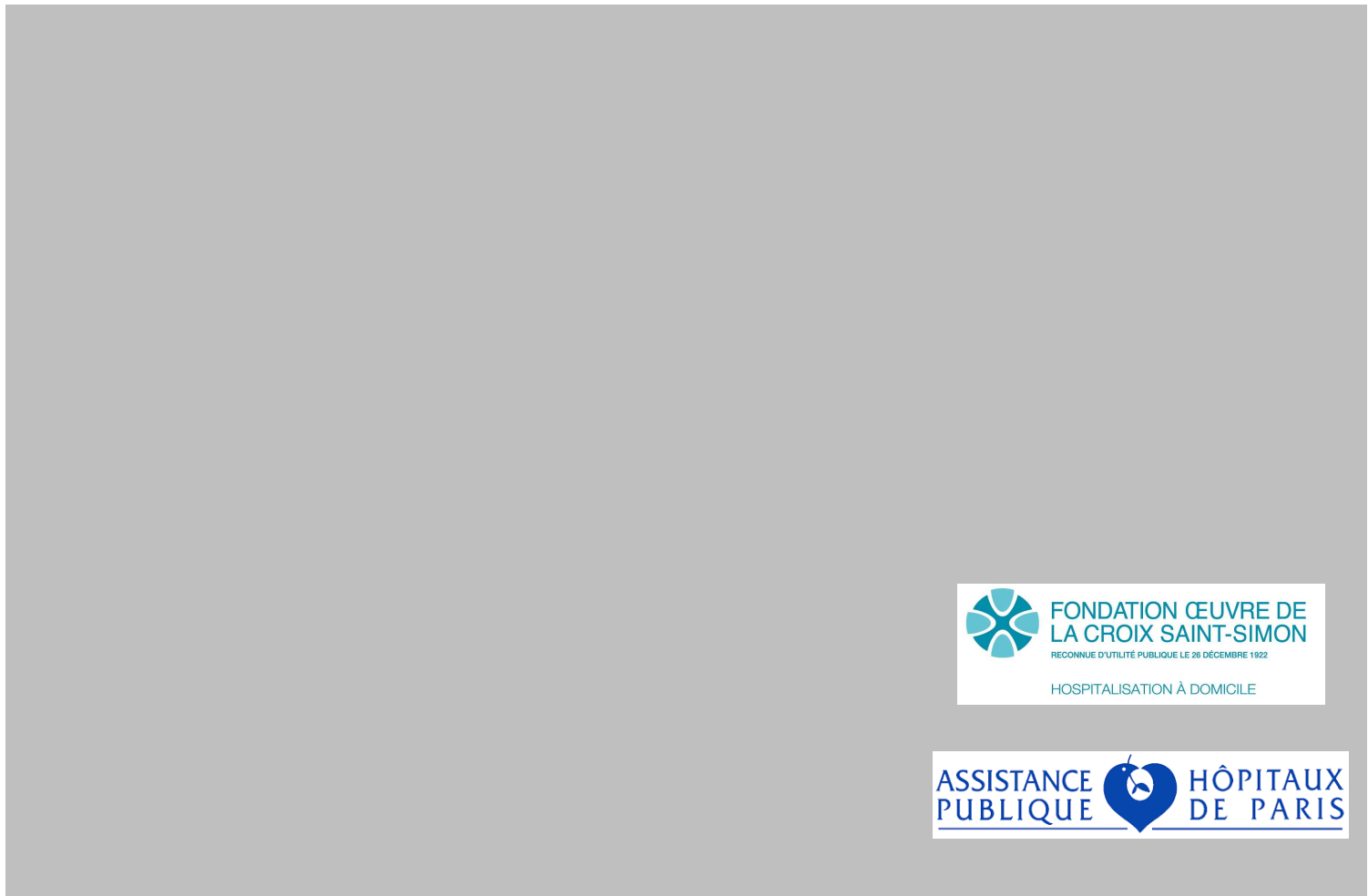


*Ce schéma est la propriété de la Fondation Œuvre de la Croix Saint-Simon  
Toute reproduction, même partielle, est interdite*

## Le domicile, des spécificités

- La possibilité d'un maintien à domicile dans un environnement sécurisé conditionne l'HAD
- Le patient et ses proches doivent adhérer au projet
- Le projet doit répondre aux critères de la Tarification à l'activité
- Le projet doit pouvoir être mis en œuvre au domicile
  - Temps de soin, nombre de passages....
  - Conditions du domicile (hygiène, ...)

**LA POSSIBILITÉ DE MISE EN ŒUVRE DE L'HAD  
DÉPEND DONC DE CHAQUE SITUATION**



FONDATION ŒUVRE DE  
LA CROIX SAINT-SIMON  
RECONNUE D'UTILITÉ PUBLIQUE LE 26 DÉCEMBRE 1922  
HOSPITALISATION À DOMICILE

ASSISTANCE  
PUBLIQUE



HÔPITAUX  
DE PARIS