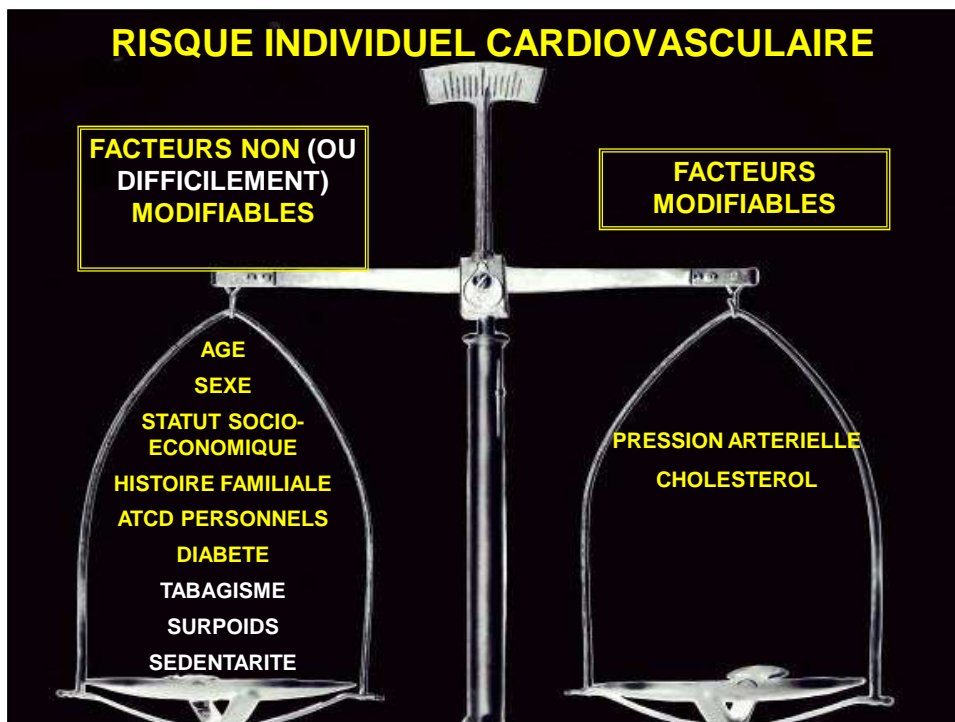


**Prévenir et traiter les facteurs du risque vasculaire.
Pourquoi ? Comment ?**

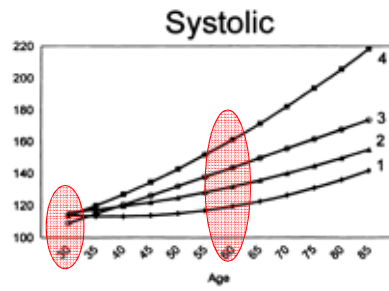
Jean-Jacques Mourad

Nov 2014

**Centre d'excellence Européen en HTA
CHU Avicenne, Bobigny, France**



L'augmentation progressive de la pression systolique (PAS) avec l'âge traduit le vieillissement des artères.



Vasan RS, et al. JAMA. 2002; 287:1003-1010.

S'occuper de l'HTA, c'est s'occuper **d'hypertendus**

10 500 000 hypertendus traités en France (FLAHS)

1 000 000 000 d'hypertendus dans le Monde

1er facteur de risque de Mortalité modifiable

Pourquoi

devrait-on se traiter ?

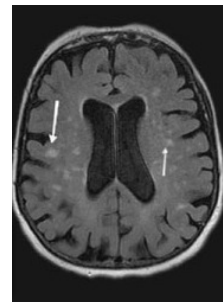
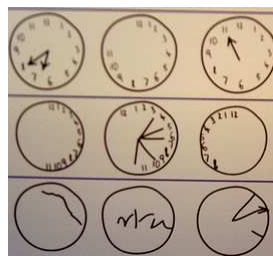
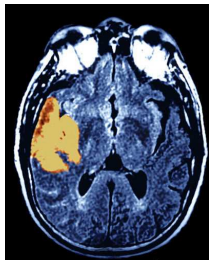
Pourquoi se soigner?



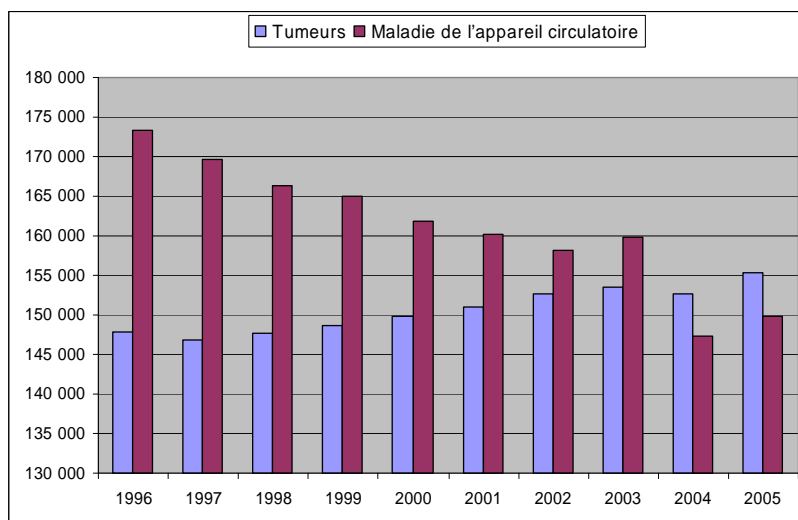
HTA : 1^{er} facteur de risque modifiable d'AVC

HTA : 1^{er} facteur de risque modifiable de **démence**

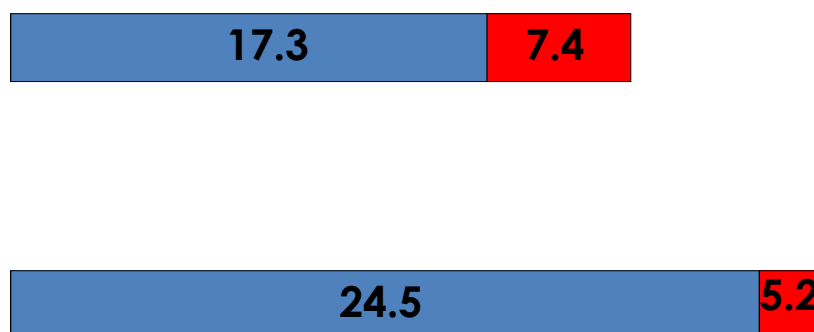
HTA : 1^{er} facteur de risque modifiable **d'insuffisance
cardiaque**



Causes de Mortalité en France

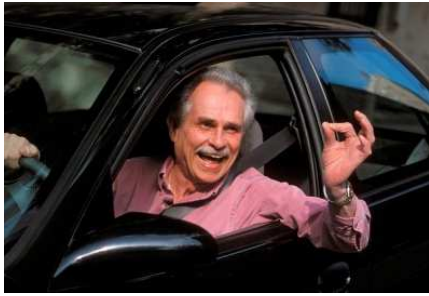


Pierre 50 ans, hypertendu nouvellement diagnostiqué



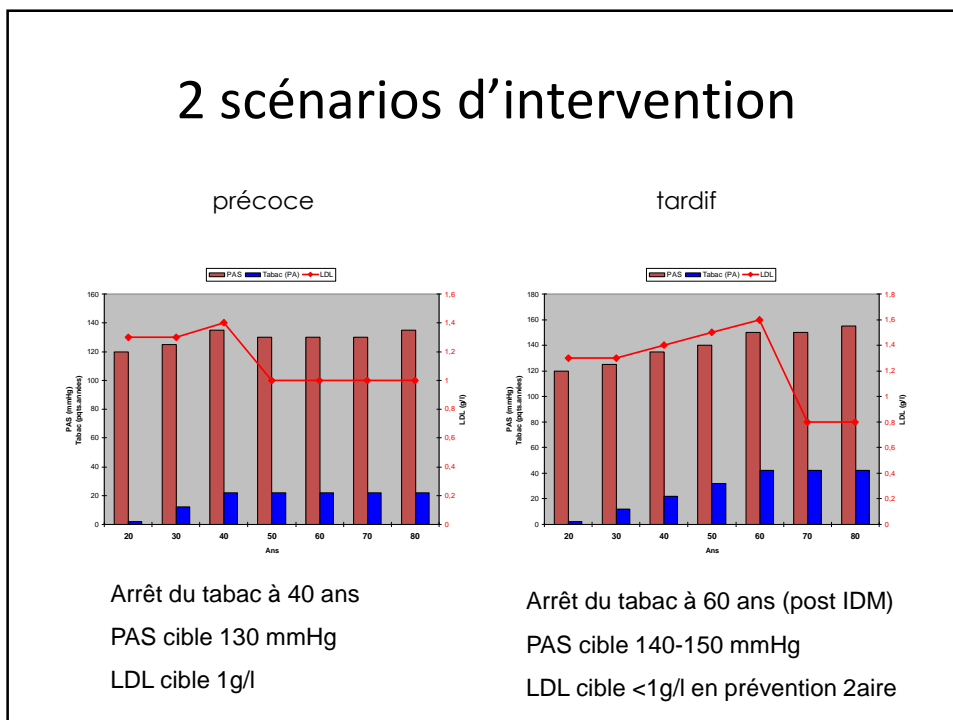
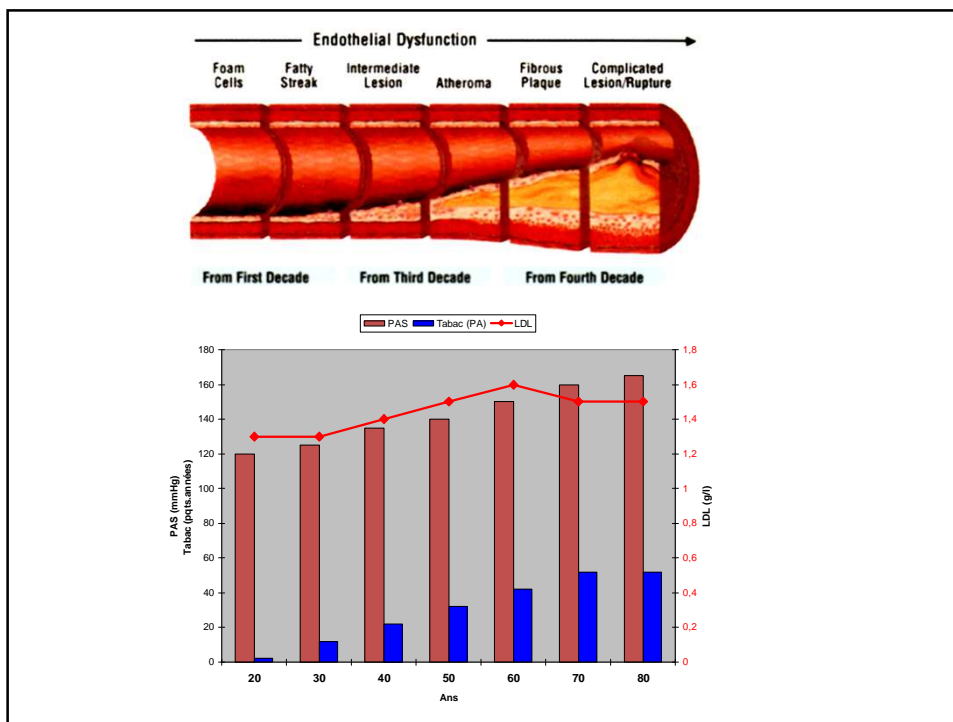
Franco OH, Peeters A, Bonneux L, de Laet C. Blood pressure in adulthood and life expectancy with cardiovascular disease in men and women: life course analysis. *Hypertension*. 2005;46(2):280-6

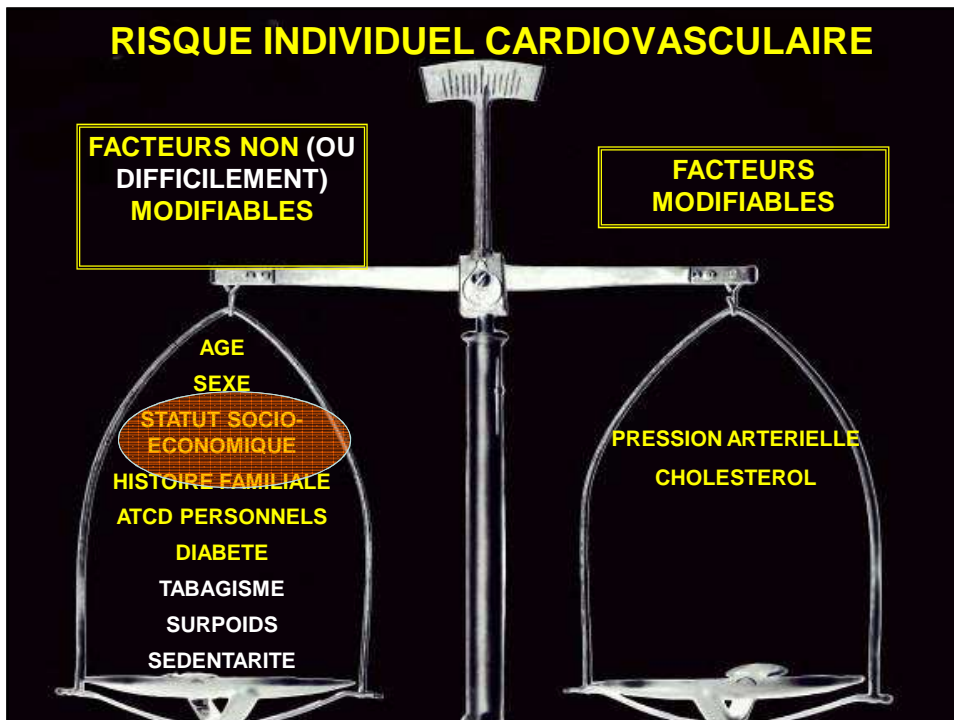
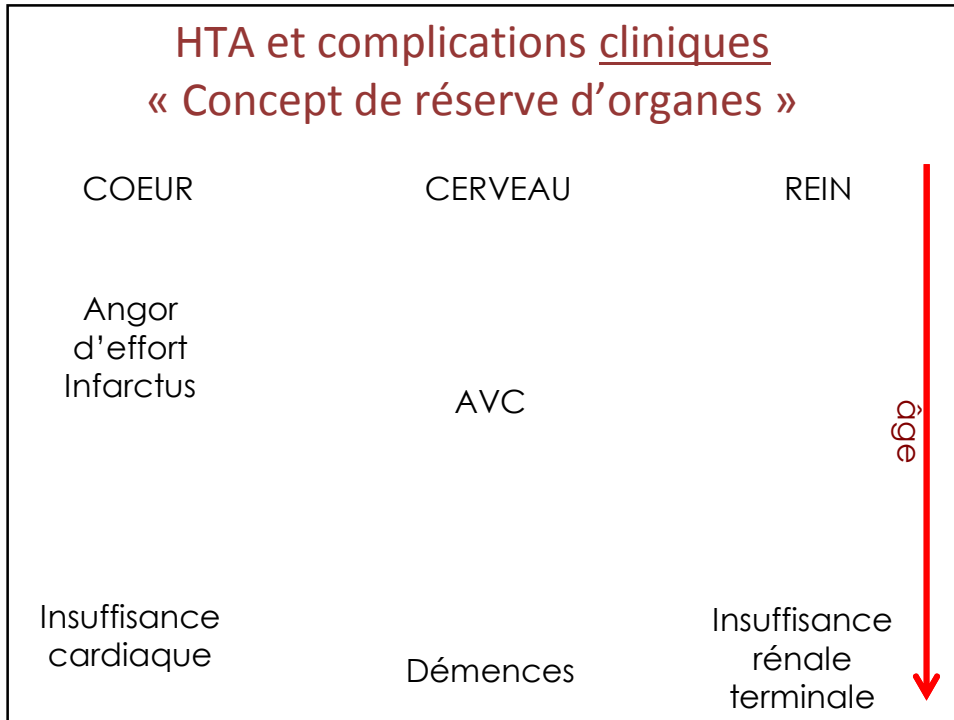
Pierre 80 ans, hypertendu de longue date



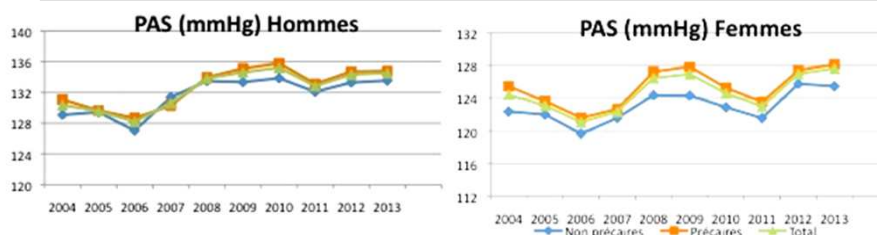
Choix individuel
Choix de Société

L'artère **agrège** les dérives des
facteurs du risque vasculaire
tout au long de la vie



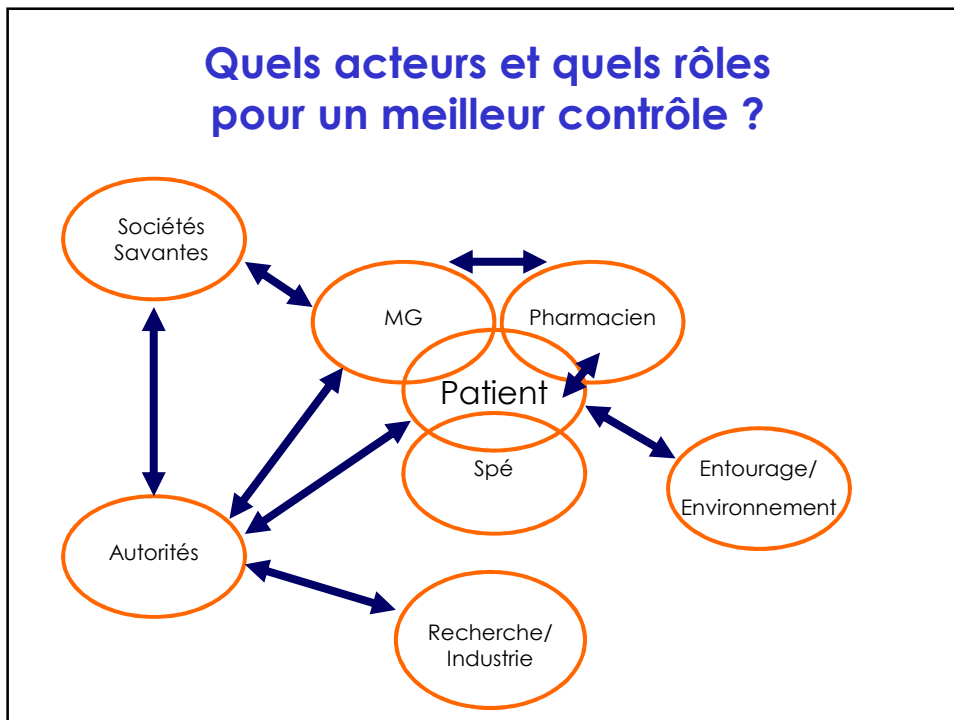
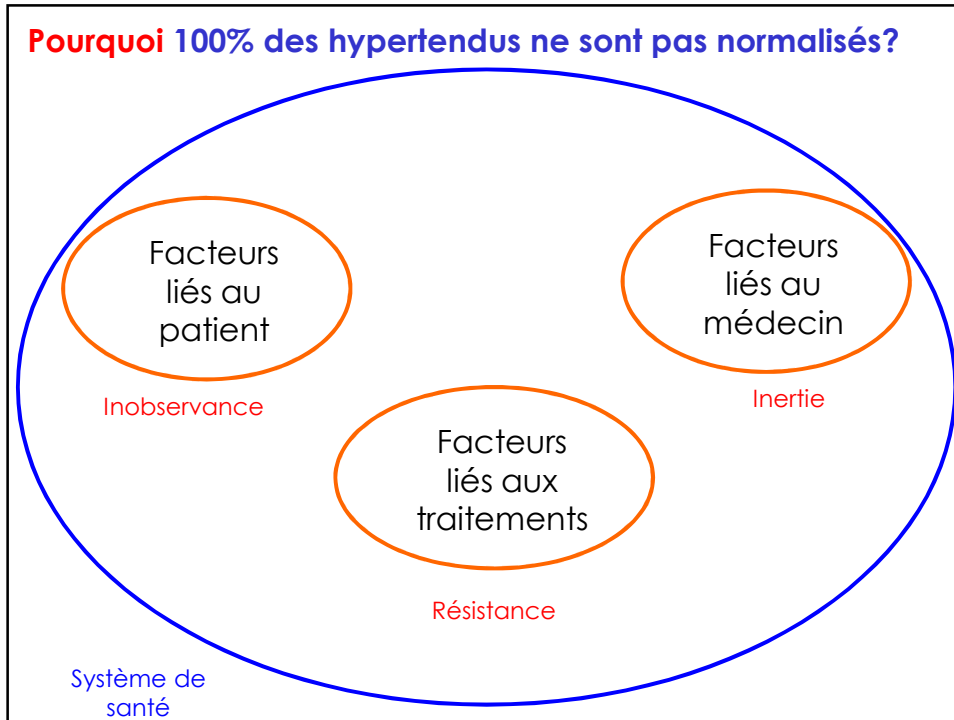


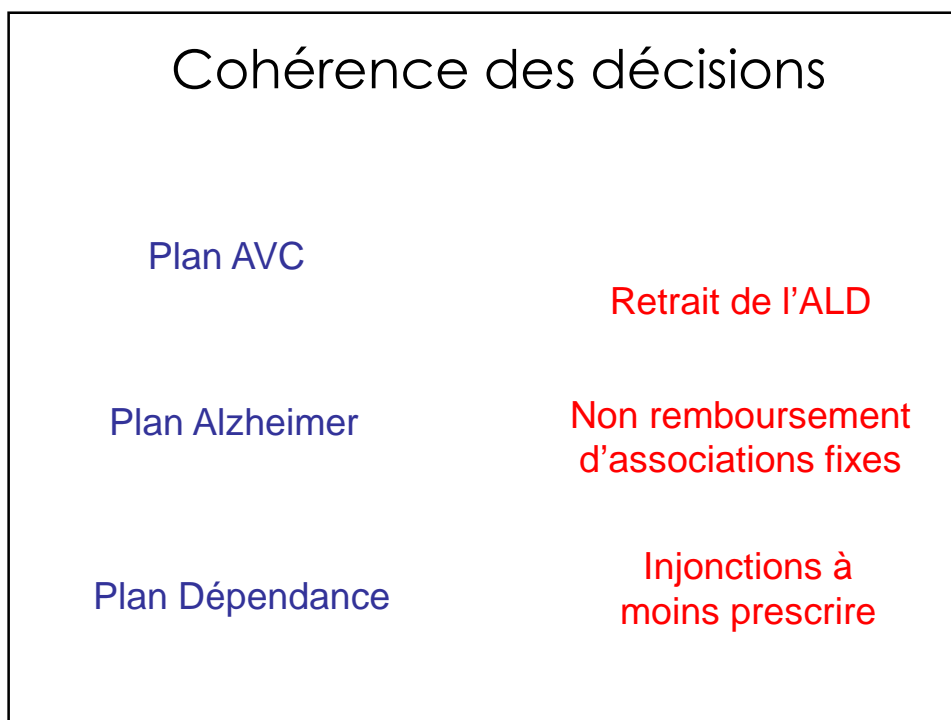
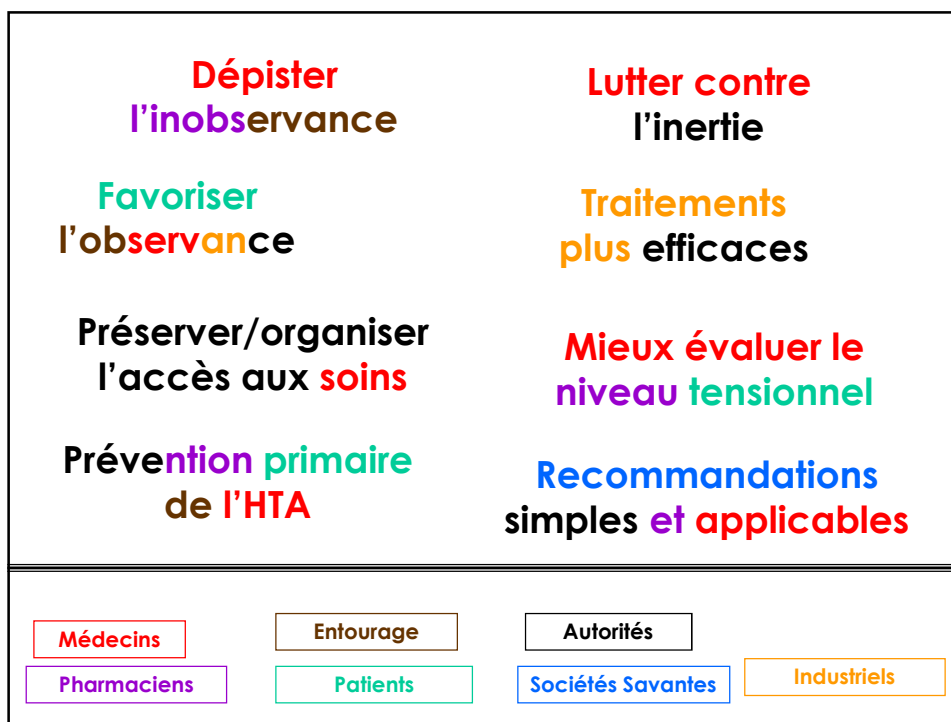
| | Age (ans) | Score EPICES | IMC (kg/m2) | % obèses | % diabétiques |
|------|-----------|--------------|-------------|----------|---------------|
| 2004 | 42.5 | 39.6 | 25.5 | 16.7 | 6.74 |
| 2005 | 42.1 | 39.6 | 25.7 | 16.4 | 4.77 |
| 2006 | 41.4 | 43.4 | 26.1 | 18.5 | 5.74 |
| 2007 | 40.6 | 43.2 | 26.0 | 18.8 | 4.96 |
| 2008 | 42.0 | 43.1 | 26.1 | 20.1 | 5.49 |
| 2009 | 42.3 | 44.3 | 26.6 | 23.1 | 7.48 |
| 2010 | 42.7 | 44.0 | 26.7 | 24.1 | 8.88 |
| 2011 | 43.1 | 45.3 | 26.8 | 23.6 | 9.04 |
| 2012 | 42.1 | 46.8 | 26.8 | 24.0 | 8.66 |
| 2013 | 43.0 | 50.1 | 26.8 | 24.1 | 9.29 |



Données cumulées de 90000 sujets CES Bobigny – 2004- 2013

Quels acteurs et quels rôles
pour un meilleur contrôle ?





Impérieuse nécessité d'un objectif
commun et partagé

Chaque **acteur** a un **pouvoir** et
des **responsabilités**.



OBJECTIF 2015
70% des hypertendus contrôlés

OBJECTIF 2015
70% des hypertendus contrôlés

Les réseaux de cette ambition. Les moyens pour y parvenir.

Le Plan National de Prévention et de Diagnostic des Maladies Chroniques pour améliorer la santé des Français

Le Plan National de Prévention et de Diagnostic des Maladies Chroniques pour améliorer la santé des Français

