



**RÉPUBLIQUE  
FRANÇAISE**

*Liberté  
Égalité  
Fraternité*



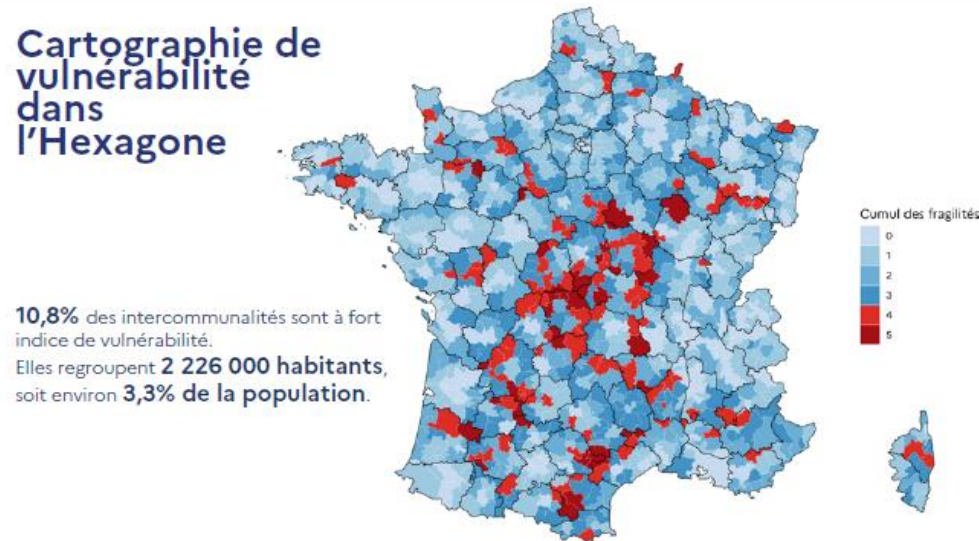
# **Lutte contre les déserts médicaux**

# Rappel des mesures pactes et conséquences en IDF

- Les différentes mesures du Pacte et leur impact sur le territoire francilien:
    - Diversification de l'origine géographique et sociale des étudiants : option santé dans les lycées, 1ère année des études de santé dans chaque département, mise en œuvre 4ème année de MG avec stages en zones sous-denses, augmentation des stages hors CHU
    - Modernisation et simplification des organisations : déploiement d'assistants médicaux, d'assistants dentaires, développement de l'accès direct à certaines professions, ou nouvelles compétences, suppression de certificats d'aptitude au sport (par exemple)
    - Création avec les élus de conditions attractives pour les étudiants et professionnels de santé : développement de crèches, logements, aide à la mobilité, guichet unique d'aide à l'installation, développement d'internats
    - Déploiement d'un principe de solidarité de la communauté médicale sous forme de consultations avancées, de participation à la PDSA, et de consultations des médecins hospitaliers dans les territoires les plus en difficulté : en attente de la publication des textes
-

# Rappel des mesures pactes et conséquences en IDF

## ➤ Cartographie des différentes zones (0 à 5) par département



Ile-de-France	Code vulnérabilité				
Département	0	1	2	3	Total général
75	4	17			21
77		14	7	3	24
78	2	5	6		13
91	1	7	6		14
92	1				1
94	1				1
95		12		2	14
Inter départemental	4	4	1		9
Total général	13	59	20	5	97

## ➤ Conséquences en IDF

### ➤ Pas de zones rouges (code 4 et 5) :

- non concernée pour l'instant par le dispositif de renfort « 2 jours de volontariat par mois » dans les territoires éligibles zones rouges
- Possiblement concernée pour venir en renfort dans les territoires « zones rouges » des autres régions : en attente de la publication des textes

# Mesures relatives à la formation et répartition des professionnels de santé

Diversification des profils :

- Ouverture d'une 1ère année d'études de santé dans chaque département dès 2026.
- Déploiement d'options santé dans les lycées pour susciter des vocations.
- Facilitation des passerelles et intégration des étudiants français formés à l'étranger.

Renforcement de la formation dans les territoires :

- 100 % des étudiants en médecine feront un stage en zone sous-dense.
  - Mise en œuvre de la 4e année d'internat de médecine générale dès novembre 2026.
  - Objectif : +20 % d'étudiants en santé d'ici 2030.
-

# Mesures relatives à la Solidarité territoriale et mobilisation collective

Mission de solidarité obligatoire :

- Jusqu'à 2 jours/mois de consultations dans les zones prioritaires pour tous les médecins.
- Création du statut de « praticien territorial de médecine ambulatoire » avec incitations.

Renforcement du maillage territorial :

- Déploiement de consultations spécialisées hors les murs.
  - Soutien aux pharmacies en zones fragiles, création dérogatoire d'officines.
-

# Mesures relatives à la modernisation du système de santé

Simplification administrative :

- Suppression des certificats médicaux non justifiés.
- Amélioration des téléservices (ex. : Ameli-pro).

Mobilisation de toutes les compétences :

- Déploiement de 15 000 assistants médicaux d'ici 2028.
- Extension des actes pour orthophonistes, kinés, pharmaciens, sages-femmes, etc.
- Accès direct à certains professionnels paramédicaux.

Numérique et IA :

- Suppression du plafond de téléconsultation pour les médecins retraités.
  - Lancement d'un appel à projets « IA & accès aux soins ».
-



# Mesures relatives à l'attractivité des territoires

Amélioration des conditions d'accueil :

- Logements, crèches, aides à la mobilité pour étudiants et professionnels.
- Développement d'internats ruraux et de campus connectés.

Guichet unique d'aide à l'installation :

- Déploiement régional et infra-régional coordonné par les ARS.

Sécurité des professionnels :

- Dispositifs d'alerte (visioplainte, bouton d'urgence).
  - Renforcement des sanctions en cas de violences.
-



# Suivi et évaluation du pacte

Indicateurs clés publiés tous les trimestres :

- Nombre de patients en ALD sans médecin traitant.
  - Nombre de consultations en zones sous-dotées.
  - Délai moyen d'accès aux spécialistes.
  - Taux de couverture des permanences de soins.
-



# Données DREES – Paris

Paris	Code vulnérabilité
Métropole du Grand Paris	0
Paris 10e Arrondissement	1
Paris 11e Arrondissement	1
Paris 12e Arrondissement	1
Paris 13e Arrondissement	1
Paris 14e Arrondissement	1
Paris 15e Arrondissement	1
Paris 16e Arrondissement	1
Paris 17e Arrondissement	1
Paris 18e Arrondissement	0
Paris 19e Arrondissement	0
Paris 1er Arrondissement	1
Paris 20e Arrondissement	0
Paris 2e Arrondissement	1
Paris 3e Arrondissement	1
Paris 4e Arrondissement	1
Paris 5e Arrondissement	1
Paris 6e Arrondissement	1
Paris 7e Arrondissement	1
Paris 8e Arrondissement	1
Paris 9e Arrondissement	1

# Données DREES – Seine-et- Marne

Seine-et-Marne	Code vulnérabilité
CC l'Orée de la Brie	1
Communauté d'agglomération Coulommiers Pays de Brie	1
Communauté d'agglomération du Pays de Fontainebleau	1
Communauté d'agglomération du Pays de Meaux	1
Communauté d'agglomération Grand Paris Sud Seine Essonne Sénart (77)	1
Communauté d'agglomération Marne et Gondoire	1
Communauté d'agglomération Melun Val de Seine	2
Communauté d'agglomération Paris - Vallée de la Marne	1
Communauté d'agglomération Roissy Pays de France (77)	2
Communauté d'agglomération Val d'Europe Agglomération	1
Communauté de communes Bassée-Montois	2
Communauté de communes Brie des Rivières et Châteaux	1
Communauté de communes Brie Nangissienne	3
Communauté de communes des Deux Morin	2
Communauté de communes du Pays de l'Ourcq	2
Communauté de communes du Provinois	3
Communauté de communes Gâtinais Val de Loing	2
Communauté de communes Les Portes Briardes entre Villes et Forêts	1
Communauté de communes l'Orée de la Brie (77)	1
Communauté de communes Moret Seine et Loing	1
Communauté de communes Pays de Montereau	3
Communauté de communes Pays de Nemours	2
Communauté de communes Plaines et Monts de France	1
Communauté de communes Val Briard	1

# Données DREES – Yvelines

Yvelines	Code vulnérabilité
CA Saint Germain Boucles de Seine	2
CA Versailles Grand Parc (CAVGP)	1
Communauté d'agglomération de Cergy-Pontoise (78)	0
Communauté d'agglomération de Saint-Quentin-en-Yvelines	0
Communauté d'agglomération Rambouillet Territoires	2
Communauté d'agglomération Saint Germain Boucles de Seine (78)	2
Communauté d'agglomération Versailles Grand Parc (CAVGP) (78)	1
Communauté de communes Cœur d'Yvelines	1
Communauté de communes de la Haute Vallée de Chevreuse	1
Communauté de communes du Pays Houdanais (CCPH)	1
Communauté de communes Gally Mauldre	2
Communauté de communes Les Portes de l'Ile de France	2
Communauté urbaine Grand Paris Seine et Oise	2

# Données DREES – Essonne

Essonne	Code vulnérabilité
CA Grand Paris Sud Seine Essonne Sénart	2
Communauté d'agglomération Cœur d'Essonne Agglomération	1
Communauté d'agglomération Communauté Paris-Saclay	1
Communauté d'agglomération Étampois Sud Essonne	1
Communauté d'agglomération Grand Paris Sud Seine Essonne Sénart (91)	1
Communauté d'agglomération Val d'Yerres Val de Seine	2
Communauté d'agglomération Versailles Grand Parc (CAVGP) (91)	0
Communauté de communes des Deux Vallées	2
Communauté de communes du Pays de Limours (CCPL)	1
Communauté de communes du Val d'Essonne (CCVE)	2
Communauté de communes Entre Juine et Renarde (CCEJR)	1
Communauté de communes Le Dourdannais en Hurepoix (CCDH)	2
Communauté de communes l'Orée de la Brie (91)	1
Grand-Orly Seine Bièvre (91)	2

Données  
DREES –  
Hauts-de-  
Seine

Hauts-de-Seine	Code vulnérabilité
Boucle Nord de Seine (92)	0



Données  
DREES – Seine-  
Saint-Denis

Pas de territoires selon la répartition DREES

Données  
DREES –  
Val-de-Marne

Val-de-Marne	Code vulnérabilité
Grand-Orly Seine Bièvre (94)	0

# Données DREES – Val d'Oise

Val d'Oise	Code vulnérabilité
Boucle Nord de Seine (95)	1
CA de Cergy-Pontoise	1
CA Roissy Pays de France	3
Communauté d'agglomération de Cergy-Pontoise (95)	1
Communauté d'agglomération Plaine Vallée	1
Communauté d'agglomération Roissy Pays de France (95)	3
Communauté d'agglomération Saint Germain Boucles de Seine (95)	1
Communauté d'agglomération Val Parisis	1
Communauté de communes Carnelle Pays-de-France	1
Communauté de communes de la Vallée de l'Oise et des Trois Forêts	1
Communauté de communes du Haut Val d'Oise	1
Communauté de communes du Vexin-Val de Seine	1
Communauté de communes Sausseron Impressionnistes	1
Communauté de communes Vexin Centre	1



Données  
DREES –  
Inter  
départemental

Inter départemental	Code vulnérabilité
Est Ensemble	1
Grand Paris Grand Est	1
Grand Paris Seine Ouest	1
Grand Paris Sud Est Avenir	1
Paris Est Marne et Bois	1
Paris Ouest La Défense	1
Paris Terres d'Envol	1
Plaine Commune	1
Vallée Sud-Grand Paris	1