



**RÉPUBLIQUE
FRANÇAISE**

*Liberté
Égalité
Fraternité*



CTS DE PARIS
30 septembre 2021

29/09/2021

Ordre du jour (9h30-12h00)

1.COVID :

Point Epidémiologique

- Focus sur la vaccination des 12/17ans
- Point sur l'accueil des Afghans

Intervenant : ARS

- Information sur la prise en charge des symptômes persistants du COVID « COVID Long » à Paris

Intervenante : Madame LAHFAIRI – Directrice de la M2A/DAC Paris sud

2. Addiction : Présentation de la réduction des risques à Paris et du plan Crack

Intervenante : Dr Sylvia NGUYEN DANG – ARS

Point de vue des opérateurs :

Intervenantes : Dr Elisabeth AVRIL – Association GAIA - Directrice générale CAADUD/CSAPA/SCMR

Dr Catherine PEQUART – Directrice de l'association Oppelia Charonne

- **3. Questions diverses**

Point de situation régionale

Situation Covid-19 en Île-de-France au 27 septembre 2021

Hospitalisation (Chiffres SIVIC à 19h00)

- 1 711 personnes hospitalisées (-16 en 72h*)
- 353 dont malades hospitalisés en soins critiques (-13 en 72h*)
- 611 malades en médecine (+3 en 72h*)
- 655 malades en SSR (+1 en 72h*)
- 68 en psychiatrie (-7 malades en 72h*)
- 21 265 personnes décédées (+ 24 décès en 24h)
- 104 EVASAN des Antilles

Opérations de dépistages du 13 au 19 septembre

- **850 941 tests (RT-PCR ou TA)** pour le SARS-CoV-2 ont été pratiqués, pour **730 189 patients testés** ;
- **10 597 personnes** ont été testées positives ;
- Taux d'incidence brut de **86 cas pour 100 000** personnes ;
- Taux de positivité de **1,5%** en légère baisse au niveau régional et national ;
- Taux de dépistage de **5 947 pour 100 000** habitants

Situation épidémiologique en Île-de-France du 13 au 19 septembre

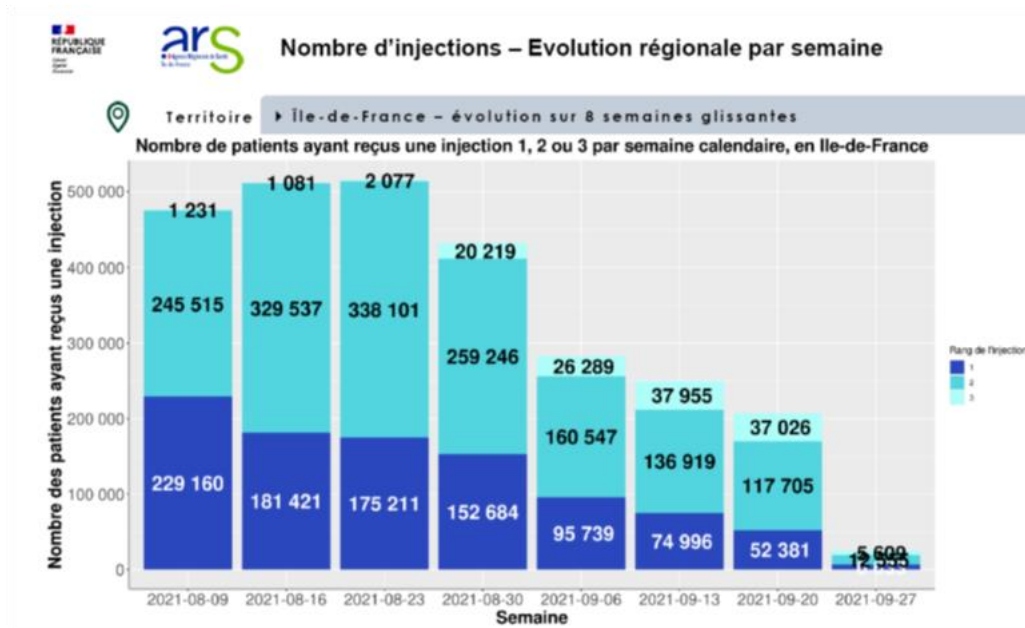
Le taux de dépistage est, à ce stade, **en légère baisse** à l'échelle régionale.

A l'échelle départementale, ce taux reste stable à Paris, dans les Yvelines et dans les Hauts-de-Seine. Il poursuit sa baisse dans les autres départements.

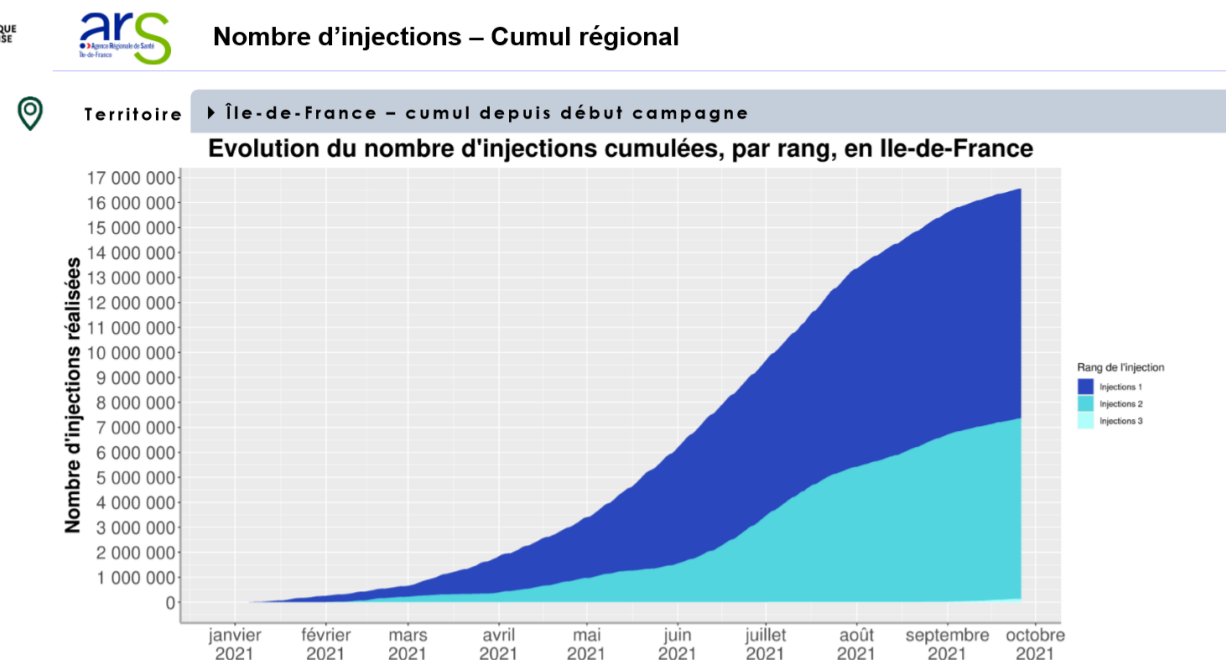
Bilan à date* de la campagne de vaccination en Île-de-France

Depuis le début de la campagne de vaccination, en Île-de-France :

- **16,5 millions de doses** ont été injectées : 9,2 millions de personnes ont reçu leur première injection et 7,3 millions ont reçu leur deuxième ou troisième injections.



Total : 527 672 475 748 511 857 515 273 431 914 282 479 249 776 206 620



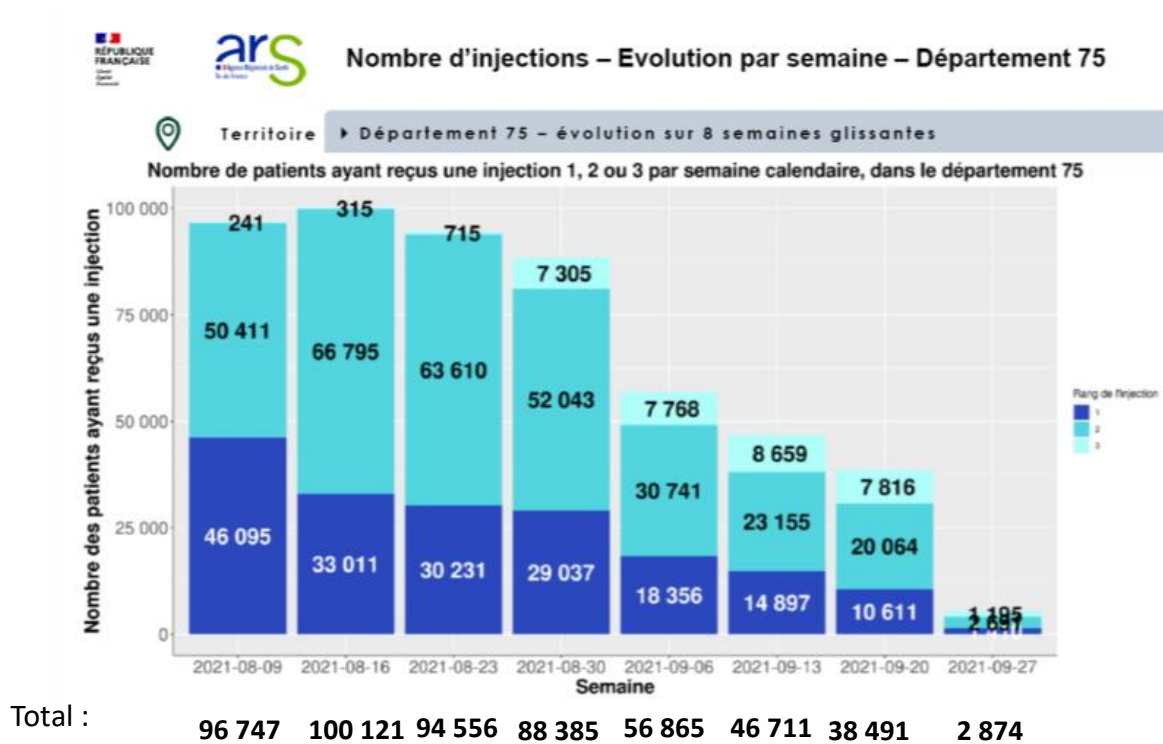
Source: VAC SI, analyse Agence régionale de santé Ile de France

*Date au 27/09/2021

Point de situation à Paris

Nombre d'injections tous vaccins– évolution par semaine - Paris

Injections semaines passées | *Par rang vaccinal et lieux de vaccination*



Au total, depuis le début de la vaccination, à Paris :

- 2 millions de personnes ont reçu une première injection
- 1,6 million de personnes ont reçu une seconde injection

Couverture vaccinale par arrondissement par tranche d'âge – Données CNAM au 19 septembre 2021

Couverture vaccinale | *Par tranche d'âge et arrondissements parisiens*

libelle_commune	Couverture primo-vaccinale								Couverture vaccinale complète							
	00-19	20-39	40-54	55-64	65-74	75 et +	Plus de 20 ans	tout âge	00-19	20-39	40-54	55-64	65-74	75 et +	Plus de 20 ans	tout âge
PARIS 1ER ARRONDISSEMENT	31%	84%	84%	85%	85%	82%	84%	76%	27%	82%	82%	83%	84%	80%	82%	75%
PARIS 2E ARRONDISSEMENT	30%	87%	87%	86%	83%	77%	86%	78%	27%	85%	85%	85%	81%	76%	84%	76%
PARIS 3E ARRONDISSEMENT	30%	86%	86%	87%	86%	84%	86%	78%	27%	84%	84%	85%	85%	83%	84%	77%
PARIS 4E ARRONDISSEMENT	31%	85%	85%	86%	87%	85%	85%	78%	27%	83%	83%	85%	85%	84%	84%	76%
PARIS 5E ARRONDISSEMENT	36%	85%	87%	89%	89%	87%	87%	79%	31%	84%	86%	88%	88%	86%	85%	77%
PARIS 6E ARRONDISSEMENT	36%	85%	86%	88%	89%	88%	87%	80%	33%	83%	85%	87%	88%	87%	85%	78%
PARIS 7E ARRONDISSEMENT	37%	84%	87%	89%	89%	87%	87%	79%	33%	82%	85%	88%	89%	85%	85%	77%
PARIS 8E ARRONDISSEMENT	36%	84%	87%	88%	87%	81%	85%	76%	32%	82%	85%	87%	87%	80%	84%	74%
PARIS 9E ARRONDISSEMENT	32%	87%	87%	88%	86%	82%	87%	78%	29%	85%	86%	87%	84%	81%	85%	76%
PARIS 10E ARRONDISSEMENT	27%	85%	85%	85%	83%	78%	84%	75%	24%	83%	84%	83%	82%	76%	82%	73%
PARIS 11E ARRONDISSEMENT	27%	86%	86%	86%	84%	82%	85%	77%	24%	84%	84%	85%	83%	80%	83%	75%
PARIS 12E ARRONDISSEMENT	28%	83%	84%	86%	85%	85%	84%	74%	24%	80%	82%	85%	84%	83%	82%	71%
PARIS 13E ARRONDISSEMENT	27%	81%	84%	86%	85%	84%	83%	74%	24%	78%	81%	84%	84%	82%	81%	72%
PARIS 14E ARRONDISSEMENT	27%	82%	84%	86%	86%	85%	84%	75%	24%	79%	82%	85%	85%	83%	82%	73%
PARIS 15E ARRONDISSEMENT	28%	84%	85%	87%	87%	86%	85%	76%	25%	82%	84%	86%	86%	85%	84%	74%
PARIS 16E ARRONDISSEMENT	35%	83%	88%	89%	88%	87%	87%	77%	31%	82%	86%	88%	87%	85%	85%	75%
PARIS 17E ARRONDISSEMENT	27%	84%	85%	86%	85%	84%	85%	74%	24%	82%	83%	85%	84%	82%	83%	72%
PARIS 18E ARRONDISSEMENT	22%	81%	82%	83%	81%	78%	81%	72%	19%	79%	80%	81%	79%	76%	79%	69%
PARIS 19E ARRONDISSEMENT	22%	77%	81%	83%	81%	79%	79%	68%	19%	74%	78%	81%	79%	77%	77%	66%
PARIS 20E ARRONDISSEMENT	23%	78%	82%	84%	82%	80%	81%	70%	20%	76%	79%	82%	81%	78%	78%	68%

Source: Données CNAM communiquées en open data

Vaccination des 12-17 ans : estimation

Estimations réalisées par l'ARS à partir des données CNAM au 19 septembre, dernières données disponibles :

	nombre de primovaccinés 12-17 ans	nombre de vaccinés 12-17 ans	population 12-17 ans	couverture primovaccinale 12- 17 ans	couverture vaccinale terminée 12-17 ans	estimation des non vaccinés : aucune dose	estimation des non vaccinés : schéma vaccinal non terminé
75	82 531	71 052	128 646	64%	55%	46 114	57 593
77	77 238	66 615	125 658	61%	53%	48 420	59 042
78	81 513	68 968	124 280	66%	55%	42 767	55 312
91	66 952	55 701	111 425	60%	50%	44 473	55 724
92	79 966	68 450	122 073	66%	56%	42 107	53 623
93	62 410	52 217	142 402	44%	37%	79 992	90 185
94	61 724	53 392	108 966	57%	49%	47 242	55 574
95	59 566	50 919	110 360	54%	46%	50 794	59 441
IDF	571 900	487 315	973 809	59%	50%	401 909	486 494

Lecture : 571 900 des 12-17 ans résidents parisiens ont déjà eu une primo-injection dont 487 315 une vaccination complète. Cela représente **une couverture primo-vaccinale de 59% et une couverture vaccinale complète de 50% pour les mineurs franciliens éligibles**. Il reste donc 401 909 franciliens de 12-17 ans en attente de leur première dose et 486 494 en attente de leur schéma vaccinal complet

Opérations de vaccination dans les collèges et lycées :

A Paris,

- 350 établissements scolaires
- 27 centres de vaccination mobilisés dont 27 équipes mobiles autorisées.
- 3 modalités d'intervention : équipe mobile, rendez-vous dédiés dans un centre, vaccination dans un établissement scolaire proche
- 64% des 12-17 ans ont reçu au moins 1 dose dans le département, 55% ont un schéma complet (au 22/09).
- 46 600 parisiens âgés de 12 à 17 non engagés encore dans la vaccination (au 22/09)

Objectif => un accès à la vaccination pour 100% des élèves parisiens

BILAN PARIS au 28/09 :

Nombre d'établissements (collèges et lycées) dans lesquels les enfants ont été vaccinés	264
Nombre total de dates d'opérations programmées (toutes modalités) :	431
Total injections primo - élèves réalisées :	2796
Total injections secondes - élèves réalisées :	311

Les actions de vaccination - Paris

Opérations éphémères et projets en cours :

- Centre éphémère Parvis de l'Hôtel de Ville, du 29 juin au 24 octobre : avec et sans Rendez-vous, autotests supervisés;
- Vaccination des collégiens et lycéens en lien avec les centres de vaccination dès le 9 septembre (350 établissements et 190 000 élèves).
- Opérations dédiées aux étudiants : accompagnement de tous les projets de vaccination dans les universités et écoles supérieures ;
- Sensibilisation à la vaccination sur les marchés alimentaires des 18, 19 et 20^{ème} par les centres de vaccination et la Croix-Rouge ;
- Tournée de vaccination du bus Skyrock le 13 septembre à Paris, retour le 9 octobre.

Actions « aller-vers » - Paris

Actions « aller-vers » - semaine du 20 septembre :

- Actions portées par les **centres ambulatoires de vaccination** en lien avec les acteurs de proximité : 200 doses dédiées aux opérations aller-vers
 - *Exemple de l'opération vaccinale en aller-vers sur le marché de Belleville porté par le centre de vaccination du 11e ;*
 - *Déploiement d'équipes mobiles pour la 3e dose.*
- Maintien de l'« aller-vers » à **destination de publics précaires** avec des partenaires associatifs :
 - *SAMU SOCIAL*
 - *GAIA*