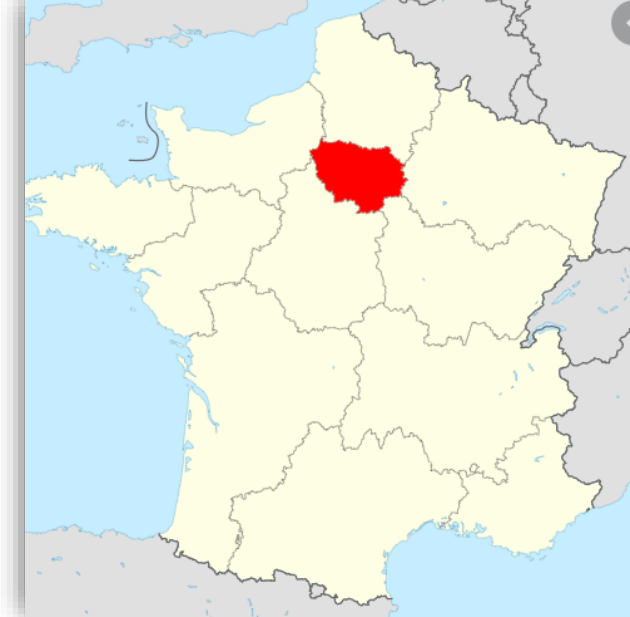


POINT DE SITUATION COVID-19  
semaine du 22/03/2021

-

CTS DE PARIS

# Point de situation Covid-19 en Ile-de-France au 23/03/21



## CHIFFRES SIVIC à 12h30

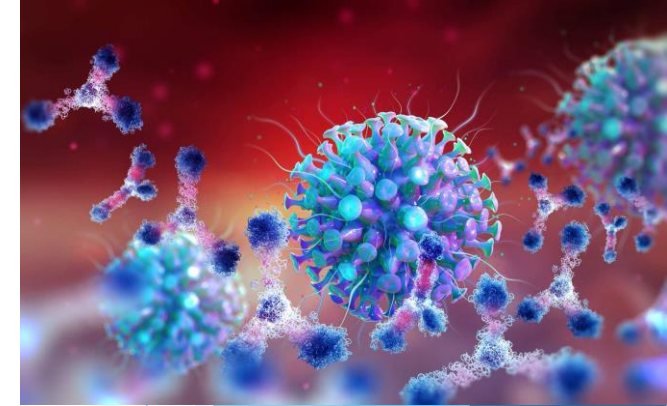
Hospitalisations	23/03/21
Total patients Covid hospitalisés	6589
Dont en Réa	1357
Dont en H. Conventiennelle	3535
Dont en SSR	1581
Entrées/Sorties SC	269/186
Entrées/Sorties HC	950/688
Décès cumulés à l'hôpital	16233

Lits en réanimation/SC	23/03/21
Taux d'occupation lits en Réa/SC en IDF	116%
Part lit SC occupés en IdF/ France	29%

Pré-hospitalier	23/03/21
Nombre d'appels Samu pour Covid	1176
Part d'appel SOS médecin pour Covid	4,8%
Part d'entrée aux urgences (motif Covid)	6%

EHPAD	23/03/21
Nombre d'EHPAD avec épisode actif	NC

# Point de situation sur la propagation des variants du SARS-COV-2 (2021)

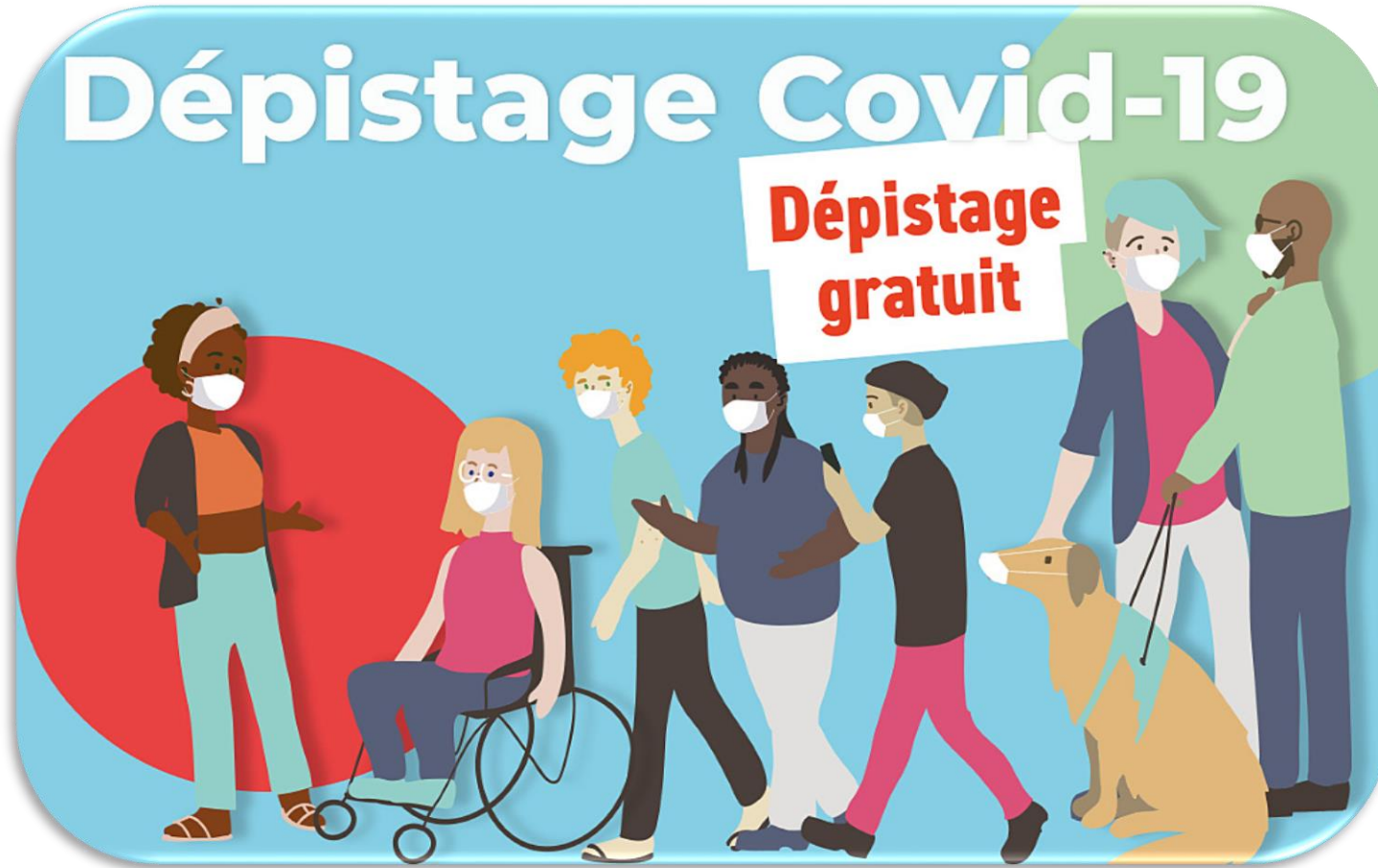


## Focus Variants émergents du SARS-CoV-2\* :

- En Île-de-France, 11,1 % des tests réalisés (RT-PCR et tests antigéniques) se sont révélés positifs du 12 mars au 18 mars 2021.
- Parmi ces tests positifs, 47,7 % (soit 27 764) ont été analysés par RT-PCR de criblage, test qui permet de suspecter la présence d'un variant.
- Les résultats de ce criblage a montré que **76 % des tests de criblage réalisés (soit 20 754) correspondaient au variant UK** et 4,8% (soit 1 367) au variant sud-africains ou variant brésilien.

\*chiffres période 10/03 au 16/03

# DEPISTAGE



# Centres de dépistage sur le territoire parisien

- ▶ **6 centres de dépistage** conventionnés qui sont permanents
- ▶ **+200 centres de dépistages TRA** (tests rapides antigéniques) en pharmacie - **d'autres centres sont en cours d'ouverture**
- ▶ D'autres opérations ponctuelles de dépistages TRA ont également été organisées
- ▶ 58 centres de prélèvement PCR

# Données SI-DEP (tests RT-PCR et tests antigéniques rapides)



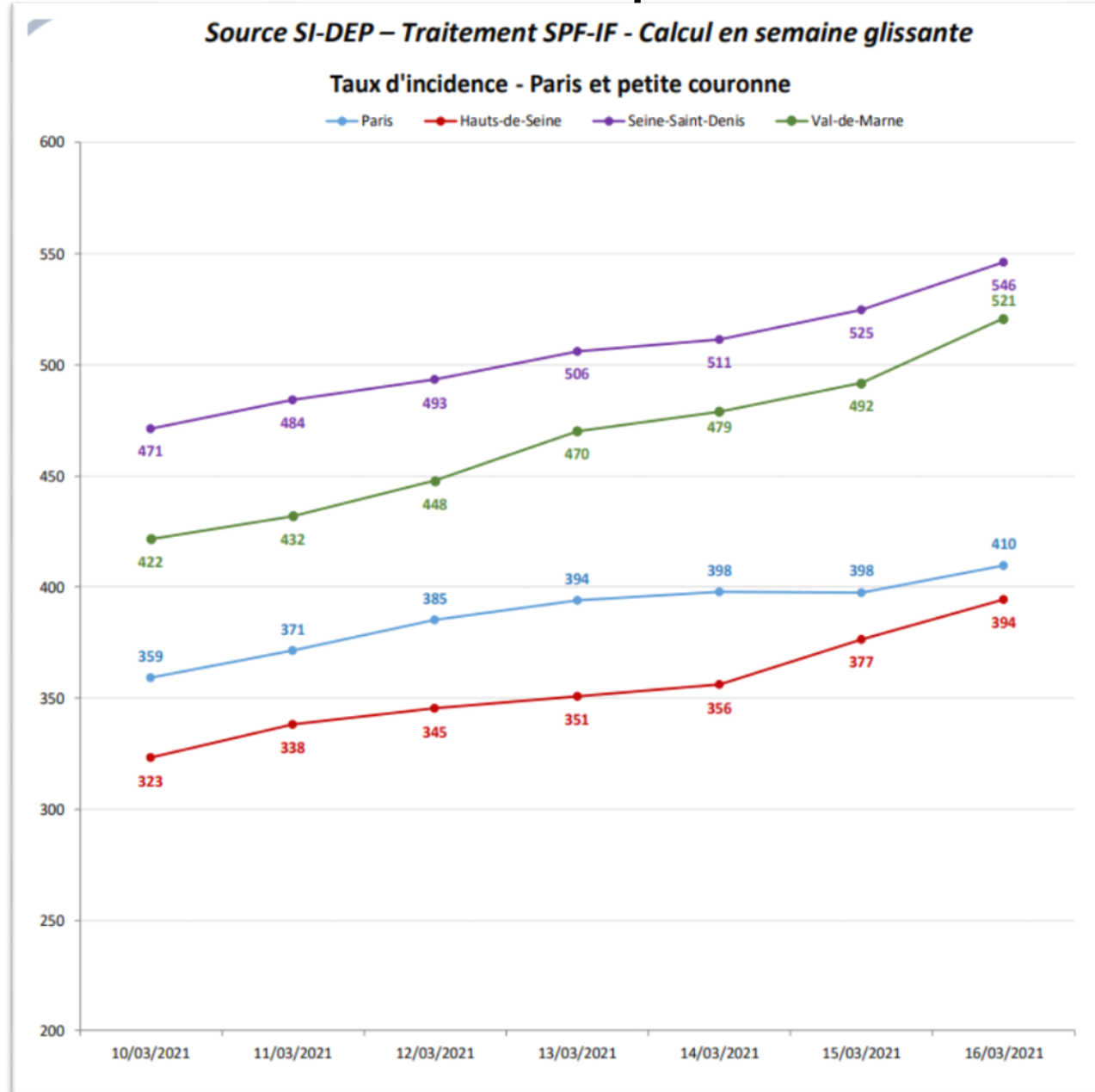
Du **12 mars au 18 mars**, en IDF, 638 444 tests (RT-PCR ou TA) pour le SARS-CoV-2 ont été pratiqués (595 379 patients testées) :

- Taux de positivité est de **11,1 %** (versus 7,9 % en France\*) ;
- Taux d'incidence brut de **537 cas pour 100 000** habitants (versus 309 en France\*) ;
- Taux de dépistage de **4 849 pour 100 000** habitants.

- ✓ Kits RT-PCR **spécifiques pour la détection des variantes** du COVID-19 utilisables depuis le 23/01/2021 sur l'ensemble du territoire (cf liste communiquée par l'ANSM alimentée progressivement sur la plateforme du Ministère <https://covid-19.sante.gouv.fr>).
- ✓ Dès lors qu'un premier test RT-PCR est positif, il faut réaliser un deuxième test RT-PCR de criblage (donc stratégie de double test).

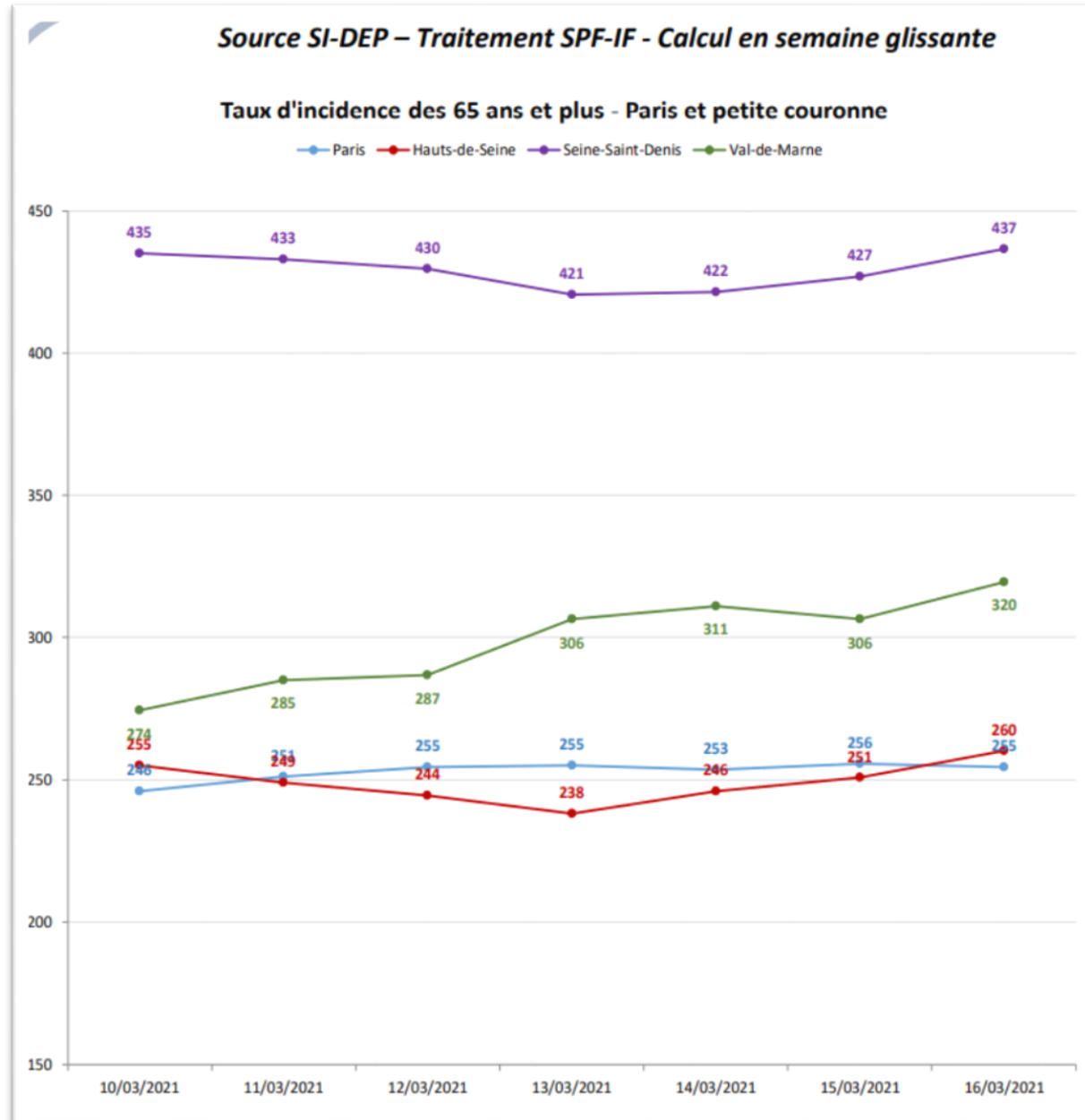
\*Les chiffres clés en France semaine glissante du 14/03 au 20/03 (source : [geodes.santepubliquefrance.fr](https://www.geodes.santepubliquefrance.fr) -)

# Taux d'incidence sur Paris et la petite couronne tout âge confondu



Source SI-DEP – traitement SpF-IF

# Taux d'incidence sur Paris et la petite couronne des 65 ans et +



Source SI-DEP – traitement SpF-IF



# Taux de positivité et taux d'incidence période du 09/03/21 au 15 mars

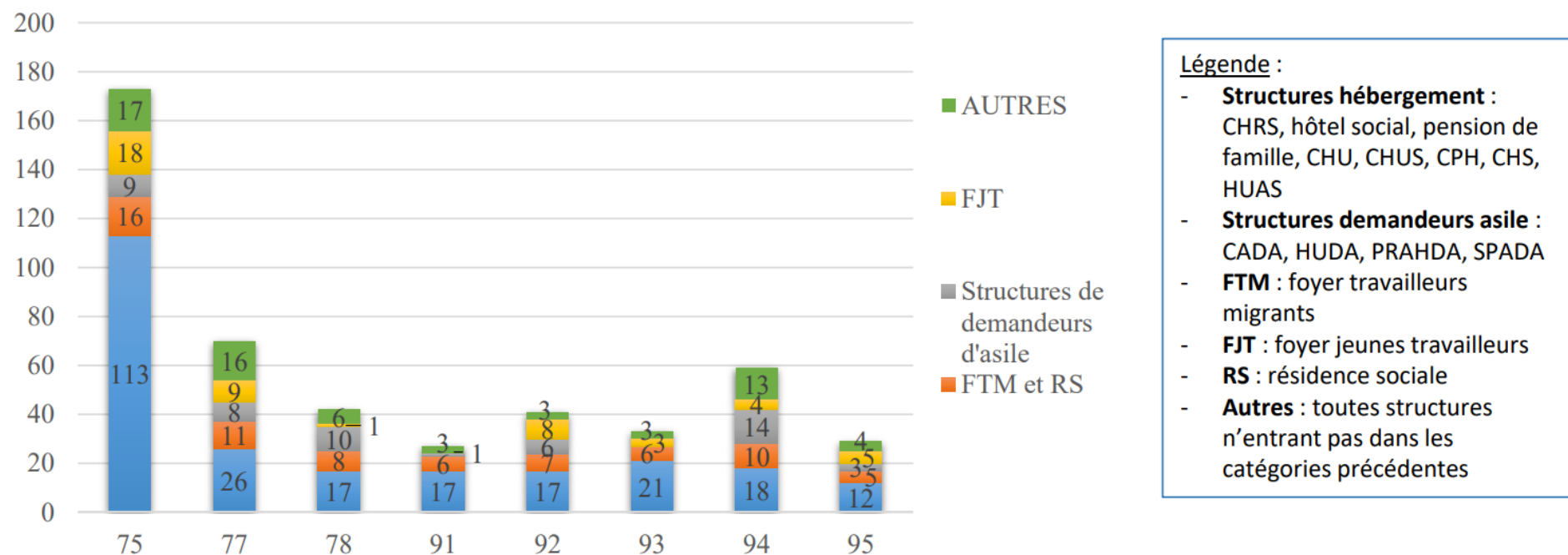
Données en semaine glissante (15-mars-2021)	75	IdF
Nombre de tests réalisés	123 512	560 526
Taux de positivité	7,0	10,1
Taux d'incidence (pour 100 000 hab.)	388,9	446,1
Part des passages aux urgences pour suspicion de Covid	5,1%	5,43%

**Nombre de tests réalisés, taux d'incidence et taux de positivité sur semaines glissantes**

# Situation en Ile-de-France au 14/03/2021

(sur les 8 dernières semaines)

## ➤ Evolution du nombre de signalements Covid-19, par Département et par type de structure



### Légende :

- **Structures hébergement :** CHRS, hôtel social, pension de famille, CHU, CHUS, CPH, CHS, HUAS
- **Structures demandeurs asile :** CADA, HUDA, PRAHDA, SPADA
- **FTM :** foyer travailleurs migrants
- **FJT :** foyer jeunes travailleurs
- **RS :** résidence sociale
- **Autres :** toutes structures n'entrant pas dans les catégories précédentes

Source : données signalements Covid-19, traitées par Cellule Précarité & Covid-19 de la Direction de la Santé Publique (ARS-IF)

# TESTS SALIVAIRES

REALISATION DE TESTS SALIVAIRES EN LIEN AVEC  
L'EDUCATION NATIONALE

- **Ecoles primaires et maternelles**  
Partenariat avec la ville de Paris

# TESTS ANTIGENIQUES

REALISATION DE TESTS ANTIGENIQUES EN  
LIEN AVEC L'EDUCATION NATIONALE

- **Collèges et Lycées**

Partenariat avec le CRIF

# Médiateurs de Lutte Anti Covid

## Convention ARS Croix Rouge

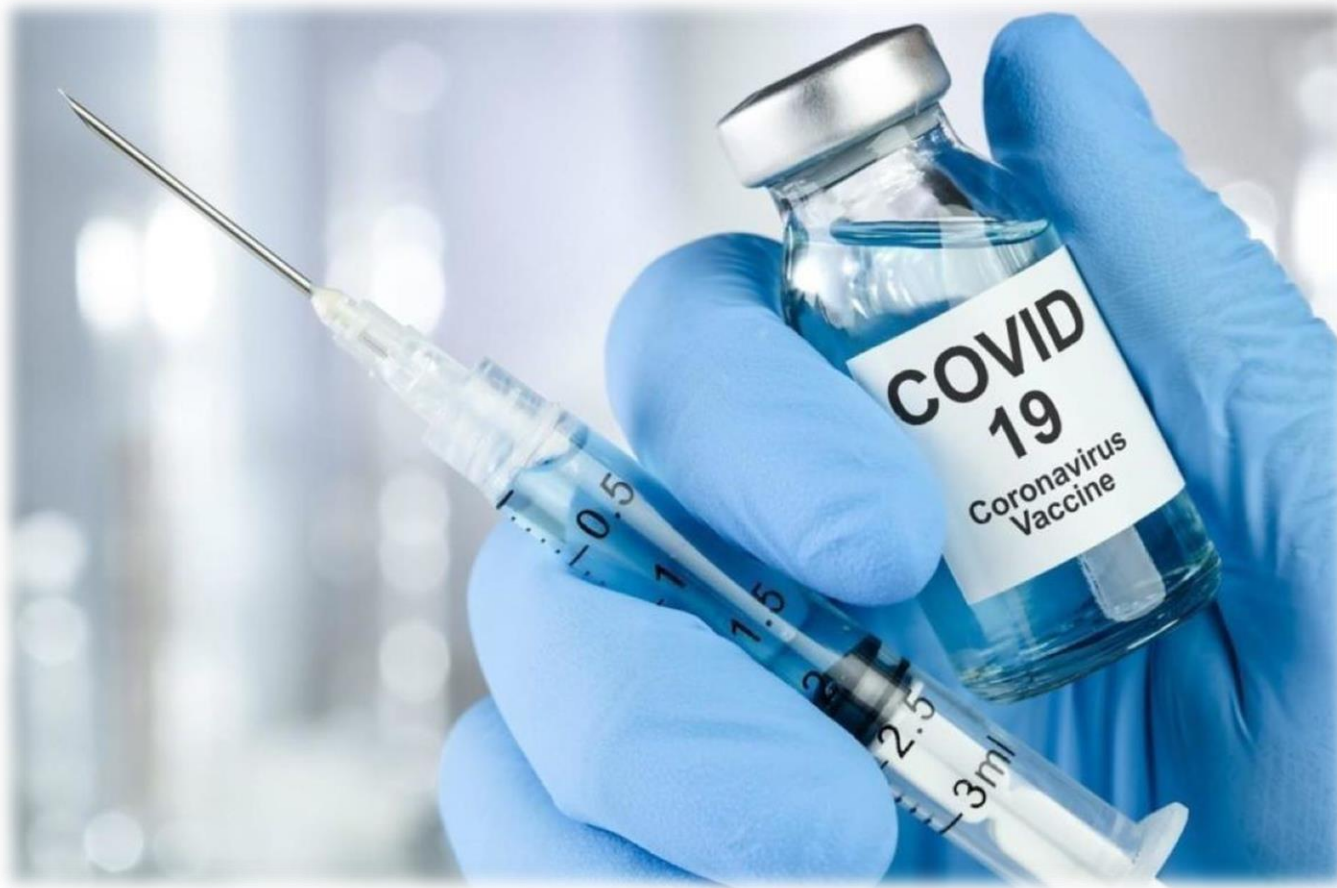
- **Missions à la demande de la DD 75 en lien avec la Préfecture de Police.  
Missions de prévention grand public (dont information sur la vaccination)**

**Réalisation d'actions de prévention et de réalisation de tests salivaires et de PCR de criblage en cas de tests positif dans des structures d'hébergement**

**Possibilité de réalisation de tests en cas de clusters dans des écoles**

- **6 à 10 missions programmées par semaine**

# VACCINATION



# Centres de vaccination ambulatoires sur le territoire parisien

- **Centres ouverts par arrêté préfectoral (à Paris : PP) après avis de l'ARS**
  - ✓ 24 centres de vaccination ouverts dont 1 de la CPAM
- **Population cible par ordre de priorité :**
  - ✓ Personnes de plus de 75 ans
  - ✓ Personnes souffrant de comorbidités
  - ✓ Professionnels de santé de plus de 50 ans
  - ✓ Population « Aller-vers »
- **Répartition des doses allouées sur le territoire parisien :**
  - ✓ Critère démographique : dotation par centre attribuée en fonction du nombre de personnes de plus de 75 ans par arrondissement

# Campagne de vaccination

Données à la date du 22/03/2021

Vaccinations IDF	Cumul au 22/03		
<b>Vaccinés</b>	1323930		
<b>1<sup>ère</sup> dose</b>	991392		
<b>2<sup>ème</sup> dose</b>	29475		
Vaccinées par Type de vaccins	Pfizer	Moderna	Astra Zeneca
<b>1<sup>ère</sup> ou 2<sup>ème</sup> dose</b>	990470	74498	258962
<b>Vaccination dernières 24h</b>	32092		



# Vaccination à Paris

Semaine du 15/03/21

	Sem 15-03 Primo Pfizer	Sem 15-03 Secundo Pfizer
SITE :	DOSES	DOSES
Mairie Paris Centre	600	78
Mairie du 5ème - Centre COVISAN 5	1044	30
Mairie du 6ème	336	90
Maison des associations du 7e	1410	90
Mairie du 8eme arrondissement	918	42
Mairie du 9eme arrondissement	2040	60
Centre de vaccination internationale / CMI	732	78
Mairie du 10eme arrondissement	510	0
Salle Olympe de Gouges	2226	78
Centre de santé Bauchat-Nation	630	168
Espace Gabriel Lamé	768	0
Centre de vaccination Bertheau	372	96
Mairie du 13eme arrondissement	1206	90
Mairie du 14ème - Centre COVISAN 13-14	1200	96
Centre médical de l'Institut Pasteur	942	42
Mairie du 15eme arrondissement	1506	96
Centre gérontologique Henry Dunant	1656	42
Mairie du 16eme arrondissement	510	0
SOS Médecins - SOS Porte Pouchet	1086	312
Mairie du 17eme arrondissement	510	0
Mairie du 18e - Centre COVISAN 18	1680	42
Centre de santé Edmond de Rothschild	1026	312
Le 104	432	66
Mairie du 20e - Centre COVISAN 20	1284	66
Centre à venir Palais Mutualité		
Centres à venir BSPP		
	24624	1974

# Dispositif d'« aller vers »

► **Ciblage des publics** et déploiement avec un caractère progressif en 2 volets :

1. Accompagnement des populations vers les centres de vaccination

- **M2A/SSIAD** : personnes accompagnées de plus de 75 ans
- **placer** est importante, et si la structure ne dispose pas de ressources sanitaires propres ;
- **Personnes âgées de plus de 75 ans à domicile dans l'incapacité de se déplacer ;**
- **Pensions de famille** : population recensée par la DRIHL
- **Publics précaires** dirigées vers des centres de vaccination

# Dispositif d'« aller vers »

## ► Ciblage des publics et déploiement avec un caractère progressif :

### 2. Les équipes de vaccination se déplacent dans les lieux d'accueil

- **FAM/MAS**: pour les résidents de plus de 65 ans, des campagnes de vaccination sur site ;
- **Résidences autonomie ayant un fort taux de dépendance** : mise en place d'une équipe mobile, si la proportion de personnes ne pouvant se déplacer est importante, et si la structure ne dispose pas de ressources sanitaires propres ;
- **Foyers de Travailleurs Migrants de plus de 60 ans** : en lien avec les associations partenaires, des équipes mobiles pourront être mises en place avec accès à l'interprétariat ;

## ► Vaccination depuis le 1er mars à Paris (vaccin Pfizer)

- Semaine du 15 mars : **1 458\* doses**
- Semaine du 22 mars : **1 656 doses**

# Vaccination en EHPAD et autres structures personnes âgées

## ▶ EHPAD en Ile-de-France

- 58 828 résidents d'EHPAD ou USLD ont reçu 1 dose et 42 210 les 2 doses.

## ▶ A Paris

- Le premier flux vaccinal se termine fin mars et un nouveau débute sur les mêmes conditions d'organisation. Deux livraisons prévues, chacune étendue sur 3 semaines consécutives :
  - Livraison de primo injections + rappels du début de mois de mars = semaine 29/03; 05/04 ; 12/04
  - Livraison RAPPELS uniquement = semaine 19/04 ; 26/04 ; 03/01

# Vaccination en EHPAD et autres structures personnes âgées

## ► Centre d'accueil de jour (CAJ)

- La vaccination est en cours :
  - 17 CAJ recevront des primo-vaccinations entre cette semaine et la semaine prochaine via le dispositif « **Aller-vers** » soit 700 personnes primo-vaccinées
  - Livraison en 2 temps également : mardi 23/03 et 30/03

En prévision :

plus de 75 ans - souhaits de vaccination		moins de 75 ans - souhaits de vaccination			TOTAUX
usagers	aidants	usagers	professionnels	aidants	
408	250	33	30	84	775

# Dispositif régional d'hébergement en sortie d'hospitalisation en EHPAD

## Dispositif HT en sortie d'hospitalisation de l'ARS

Pour rappel : l'ARS IDF a déployé un dispositif d'HT en sortie d'hospitalisation pour les patients non-Covid et les patients ayant connu un épisode Covid dépendant du même dispositif côté CPAM. Ce dispositif est ouvert à tous les EHPAD qui souhaitent en faire partie jusqu'au 30 avril 2021.

L'ARS finance 70€ sur un forfait journalier de 90€ soit un reste à charge de 20€ pour le patient. La durée est de 30 jours non renouvelables (sauf étude au cas par cas des situations exceptionnelles).

- **d'octobre à décembre 2020** : 20 EHPAD se sont inscrits dans le dispositif HT de l'ARS.
- **De janvier à avril 2021** : 14 EHPAD (dont la majorité sont des privés commerciaux) se sont inscrits sur le dispositif renouvelé.



## La vaccination POUR LE GRAND PUBLIC

(à partir de 18 ans conformément aux autorisations de mise sur le marché de ces vaccins)

\* Liste sur [solidarites-sante.gouv.fr/vaccin-covid-19](https://solidarites-sante.gouv.fr/vaccin-covid-19)

Mon âge	Ma situation	AstraZeneca	Pfizer-BioNTech ou Moderna
<b>0 à 17 ans</b>		<i>Je ne suis pas concerné</i>	
<b>18 à 49 ans inclus</b>	Je n'ai pas de problème de santé	<i>Pour l'instant, je ne peux pas me faire vacciner</i>	
	J'ai une pathologie à très haut risque de forme grave de COVID-19 *		✓ En centre de vaccination avec une prescription médicale de mon médecin traitant ou sur mon lieu de soin
<b>50 à 54 ans inclus</b>	Je n'ai pas de problème de santé	<i>Pour l'instant, je ne peux pas me faire vacciner</i>	
	J'ai un risque de forme grave de COVID-19* J'ai une pathologie à très haut risque de forme grave de COVID-19*		✓ En centre de vaccination ✓ En centre de vaccination avec une prescription médicale de mon médecin traitant ou sur mon lieu de soin
<b>55 à 74 ans inclus</b>	Je n'ai pas de problème de santé	<i>Pour l'instant, je ne peux pas me faire vacciner</i>	
	J'ai un risque de forme grave de COVID-19 * J'ai une pathologie à très haut risque de forme grave de COVID-19 *	✓ Chez mon médecin traitant ou médecin du travail ou sur mon lieu de soin ou en pharmacie ✓ Chez mon médecin traitant ou médecin du travail ou sur mon lieu de soin ou en pharmacie	✓ En centre de vaccination avec une prescription médicale de mon médecin traitant ou sur mon lieu de soin
<b>Plus de 75 ans</b>	Je suis en établissement pour personnes âgées	✓ Chez mon médecin traitant ou sur mon lieu de soin ou au sein de mon établissement ou en pharmacie	✓ Au sein de mon établissement
	Je vis à domicile (ou dans une autre structure)	✓ Chez mon médecin traitant ou sur mon lieu de soin ou en pharmacie	✓ En centre de vaccination

**N.B.** : Les personnes majeures en situation de handicap, hébergées en maison d'accueil spécialisée ou foyer d'accueil médicalisé, se font vacciner au sein de leur établissement.

version : vendredi 19 mars 2021





## La vaccination POUR LES PROFESSIONNELS

(à partir de 18 ans conformément aux autorisations de mise sur le marché de ces vaccins)

\* Liste des professionnels sur [solidarites-sante.gouv.fr/vaccin-covid-19](https://solidarites-sante.gouv.fr/vaccin-covid-19)



### Je suis un professionnel :

- De santé\*
- D'un établissement de santé
- D'un établissement ou service médico-social intervenant auprès de personnes vulnérables
- Salarié de particulier employeur intervenant auprès de personnes âgées et handicapées vulnérables
- Sapeur-pompier



Mon âge



Avec quels vaccins ?

DE  
**18 À 54 ANS** →  
INCLUS

**Pfizer-BioNTech ou Moderna**



En centre de vaccination ou dans  
mon établissement

**55 ANS**  
ET PLUS →

**AstraZeneca**



En centre de vaccination ou  
dans mon établissement ou chez  
mon médecin traitant ou chez  
mon médecin du travail ou en  
pharmacie

(sauf si une 1<sup>ère</sup> injection a été réalisée avec le  
vaccin Pfizer-BioNTech ou Moderna)

**Pfizer-BioNTech  
ou Moderna**



En centre de vaccination  
ou dans mon établissement



version : lundi 22 mars 2021