






# Actualisation et évolution du zonage SROS ambulatoire

Conférence de territoire du Val d'Oise – 20 janvier 2015

# **Plan**

-  **1. Objectifs**
-  **2. Calendrier**
-  **3. Construction du zonage SROS ambulatoire 2012**
-  **4. La méthodologie retenue en 2014**
-  **5. Proposition de mise à jour du zonage**



# — Objectifs

## — Actualisation

Le précédent zonage a été arrêté en mai 2012 (données 2011) : volonté de prendre en compte les évolutions démographiques intervenues sur les 3 dernières années

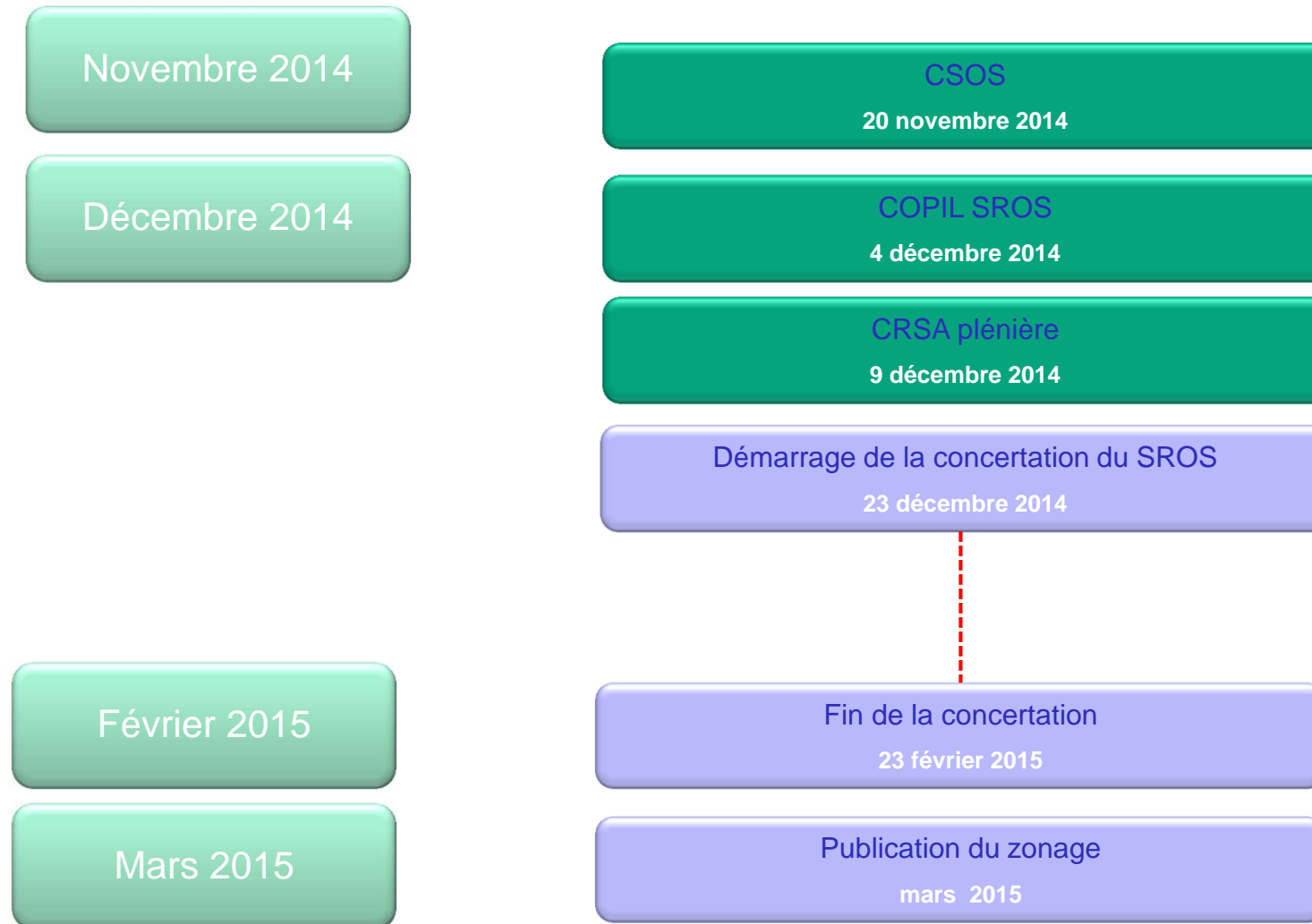
## — Evolution / Extension du zonage

Volonté d'accroître les territoires éligibles pour améliorer l'impact des mesures.

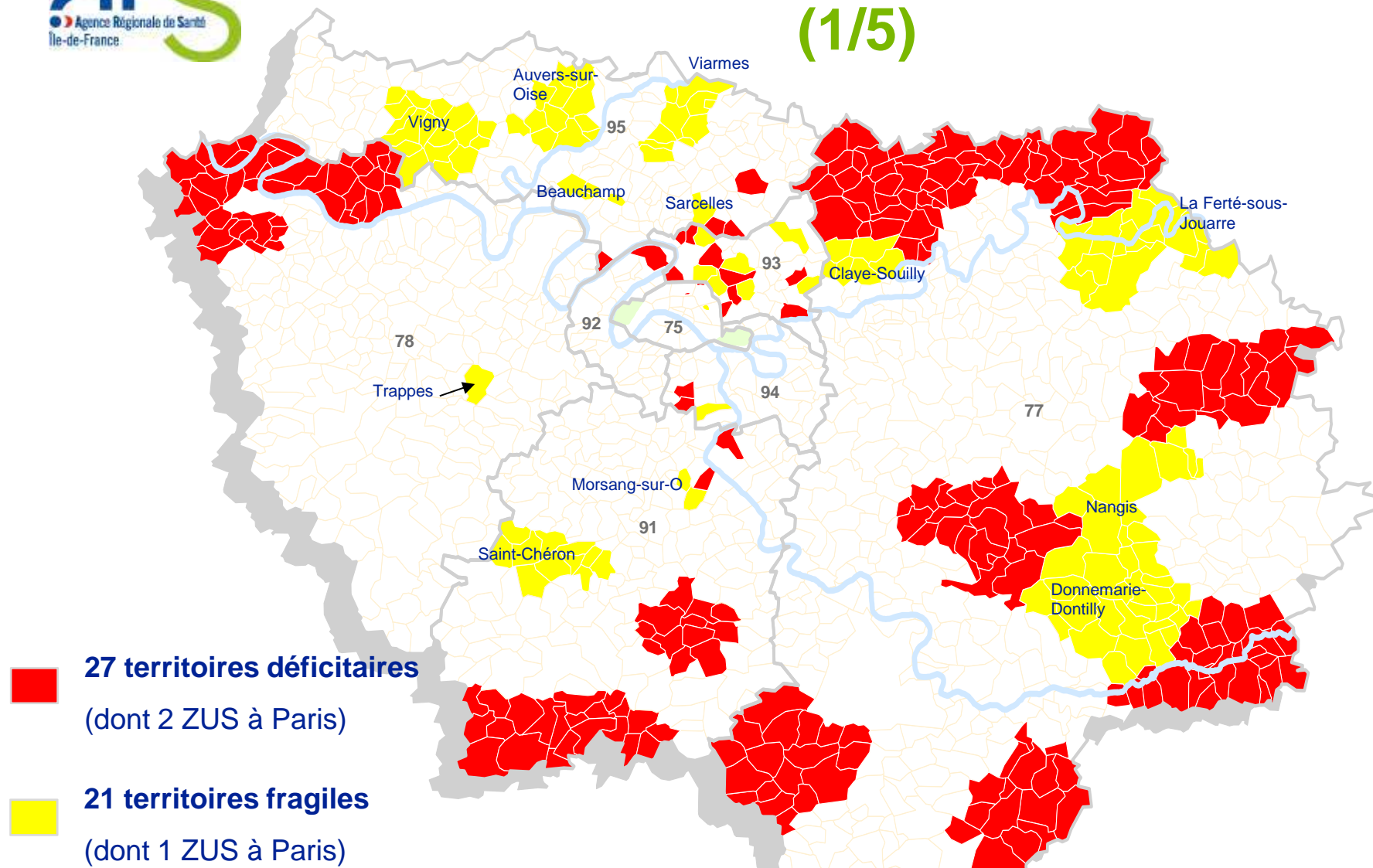
Plusieurs dispositifs postérieurs au zonage : Pacte Territoire Santé, PTMG, extension du CESP, engagement 10, PTMA (LFSS), etc.



# — Calendrier de concertation



# Le zonage SROS 2012 (1/5)



## Définition des zones déficitaires et fragiles en Ile-de-France

Carte conforme à l'arrêté de l'ARS n° 12-209 du 25 mai 2012 relatif à la définition des zones de mise en œuvre des mesures destinées à favoriser une meilleure répartition géographique des professionnels de santé, des pôles de santé et des centres de santé et des infirmiers libéraux

## — Construction du zonage 2012 (2/5)

Le zonage SROS Ile-de-France : 2 types de territoires

### Zones déficitaires

arrêté ministériel

Seuil maximal de population  
(critère **populationnel**) :

7 % (\*)

### Zones fragiles

définies par ARS

Pas de seuil de population  
(critère **méthodologique**) :

5,82 %

(\*) Note DGOS/R2 du 29 juillet 2011

# — Les dispositifs qui portent sur le zonage (3/5)

## Zones déficitaires exclusivement

Dispositif	Pilote	Professionnels de santé concernés	Mise en place
Option Démographie	Assurance-Maladie (convention)	Généralistes	165 options sur la région en 2013
Exonération d'impôts sur les revenus pour la PDSA	DGI	Médecins	

## Zones déficitaires ou fragiles

Dispositif	Pilote	Professionnels de santé concernés	Mise en place
CESP	ARS	Médecins / Chirurgiens-Dentistes	100 bourses signées auprès d'étudiants et d'internes en médecine depuis 2010
PTMG	ARS	Généralistes	13 contrats signés depuis la mise en place du dispositif en septembre 2013
Contrat Régional d'Exercice Sanitaire (CRES)	Conseil Régional	Médecins, IDE, MK,..	
PTMA (sous réserve PLFSS)	ARS	Médecins	
Engagement 10	ARS	Médecins	
Soutiens MSP	Collectivités territoriales	Pluri professionnel	

## — Construction du zonage 2012 (4/5)

- *Un classement régional*
- *Une méthodologie objective et lisible*

**4 critères méthodologiques** ont été retenus pour établir le zonage en 2012 :

- L'**accessibilité** au médecin généraliste, basée sur la densité et l'activité moyenne des omnipraticiens,
- La **complémentarité** de l'offre, basée sur les densités d'infirmiers, de kinés, de chirurgiens-dentistes, de spécialistes du premier recours et le nombre de centres de santé sur le territoire,
- La **fragilité** de l'offre, basée sur l'évolution des effectifs d'omnipraticiens et leur vieillissement,
- La **fragilité sociale** identifiée par l'IDH2



## Construction du zonage 2012 (5/5)

- Les 272 cantons regroupant les 1 300 communes franciliennes ont été classés selon ces 4 critères : accessibilité, complémentarité, fragilité, besoin. **En priorisant l'accès au médecin généraliste** (critère accessibilité).
- Une fois classés, les premiers cantons représentant 7% de la population francilienne sont sélectionnés en tant que territoires déficitaires.
- Ensuite, les cantons qui comptabilisent 3 critères classant définissent les zones fragiles (il n'y a donc pas de seuil populationnel).

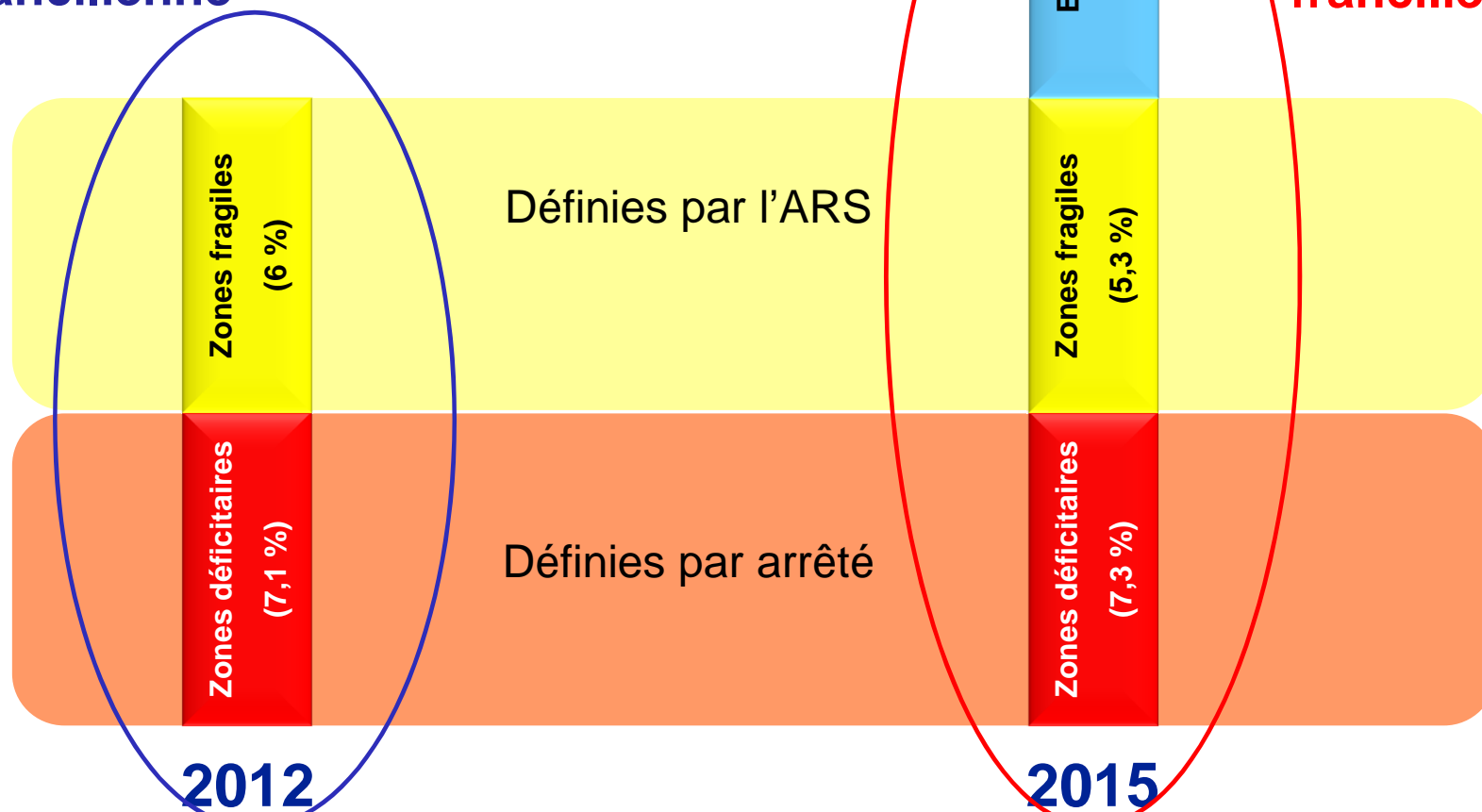
## — La méthodologie retenue en 2014 (1/5)

- Par souci de **cohérence** et de **continuité**, la méthodologie a volontairement peu évolué, au profit d'une mise à jour des données au 1<sup>er</sup> janvier 2014.
- La première évolution concerne le maillage pour Paris : un travail à l'échelle des **grands quartiers** (découpage fin basé sur l'IRIS de l'INSEE) regroupant de 5 000 à 86 000 habitants.
- Pourtant, un critère a été modifié : **l'âge** des médecins omnipraticiens, passant de 55 à 60 ans (souci d'anticiper la réévaluation tous les 2 à 3 ans du zonage).
- De plus, la méthodologie retient, pour les zones fragiles, un seuil non plus méthodologique (3 critères) mais **populationnel** (30% de la population francilienne).

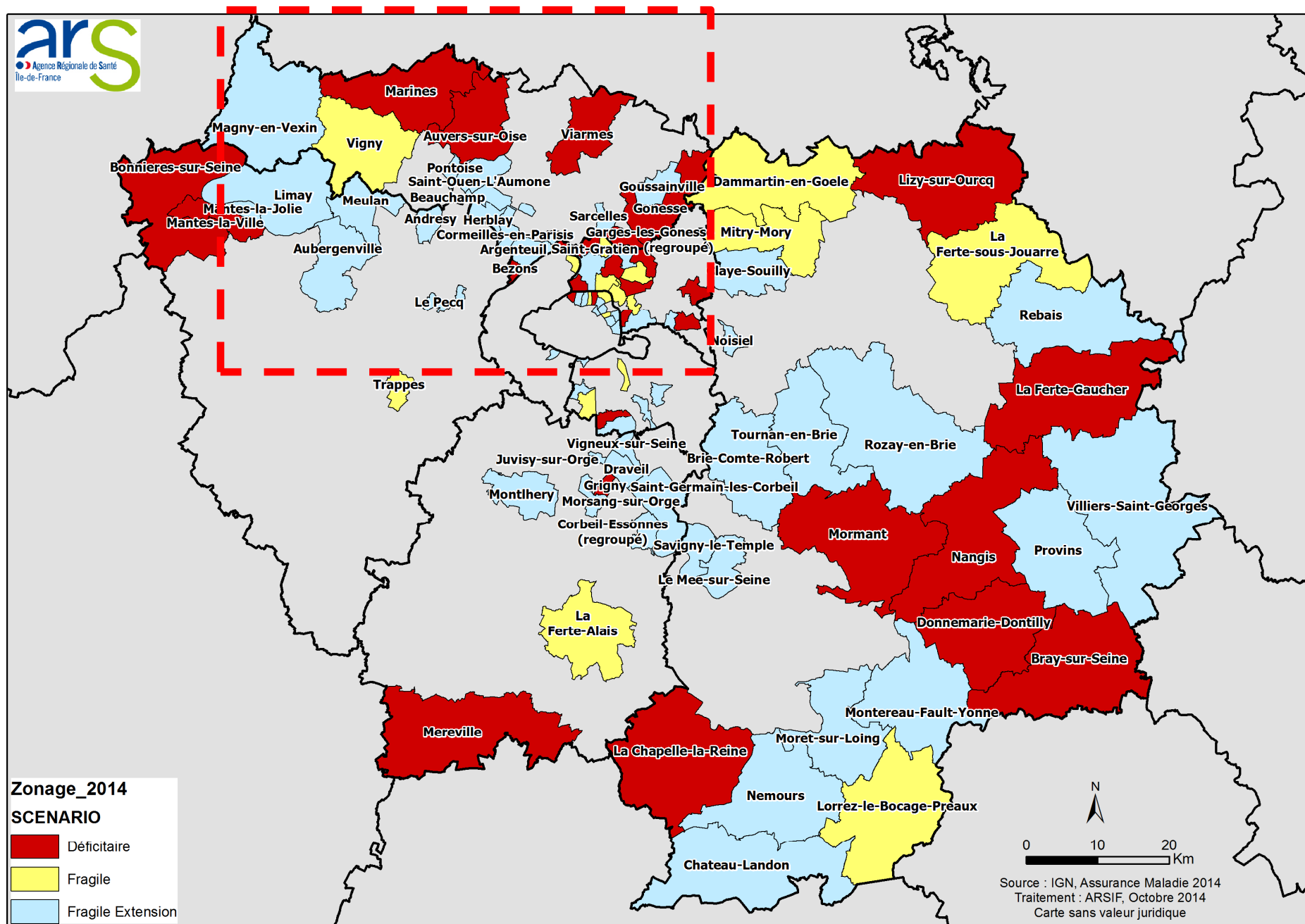


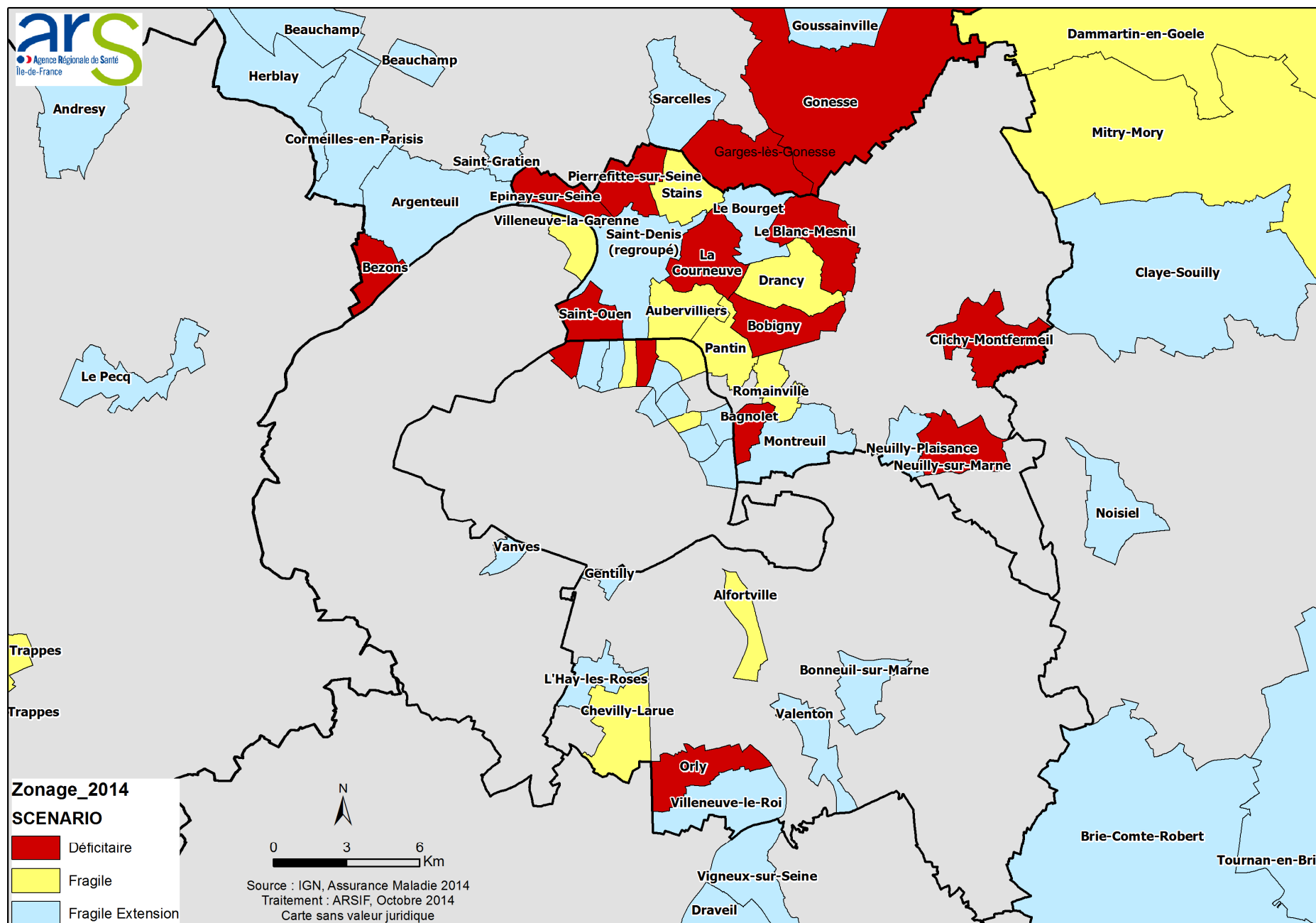
— Mise à jour et extension (30 % de la pop. régionale)

13% de la  
population  
francilienne



30% de la  
population  
francilienne

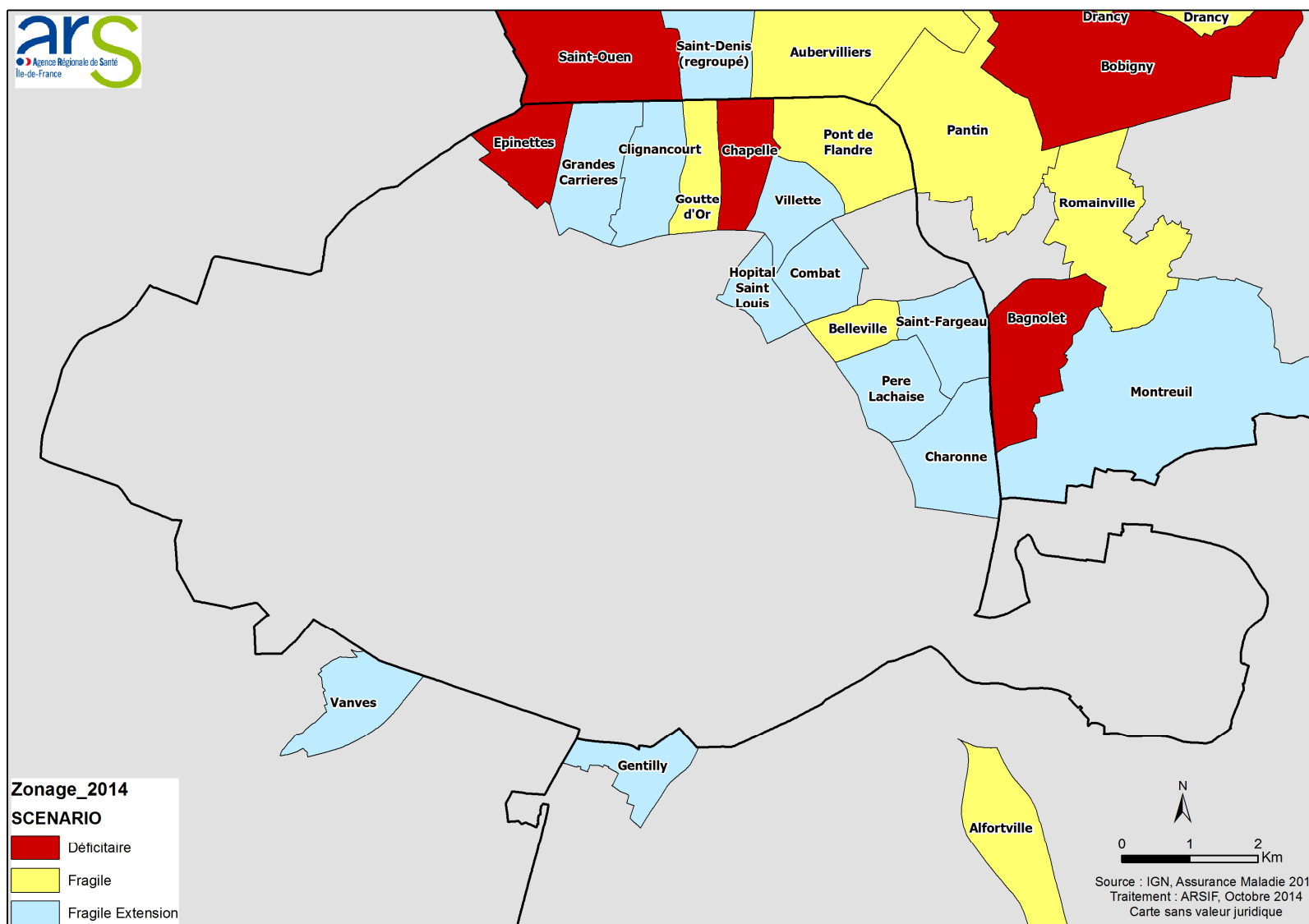




## Adaptation du zonage à Paris : échelle IRIS / Quartiers

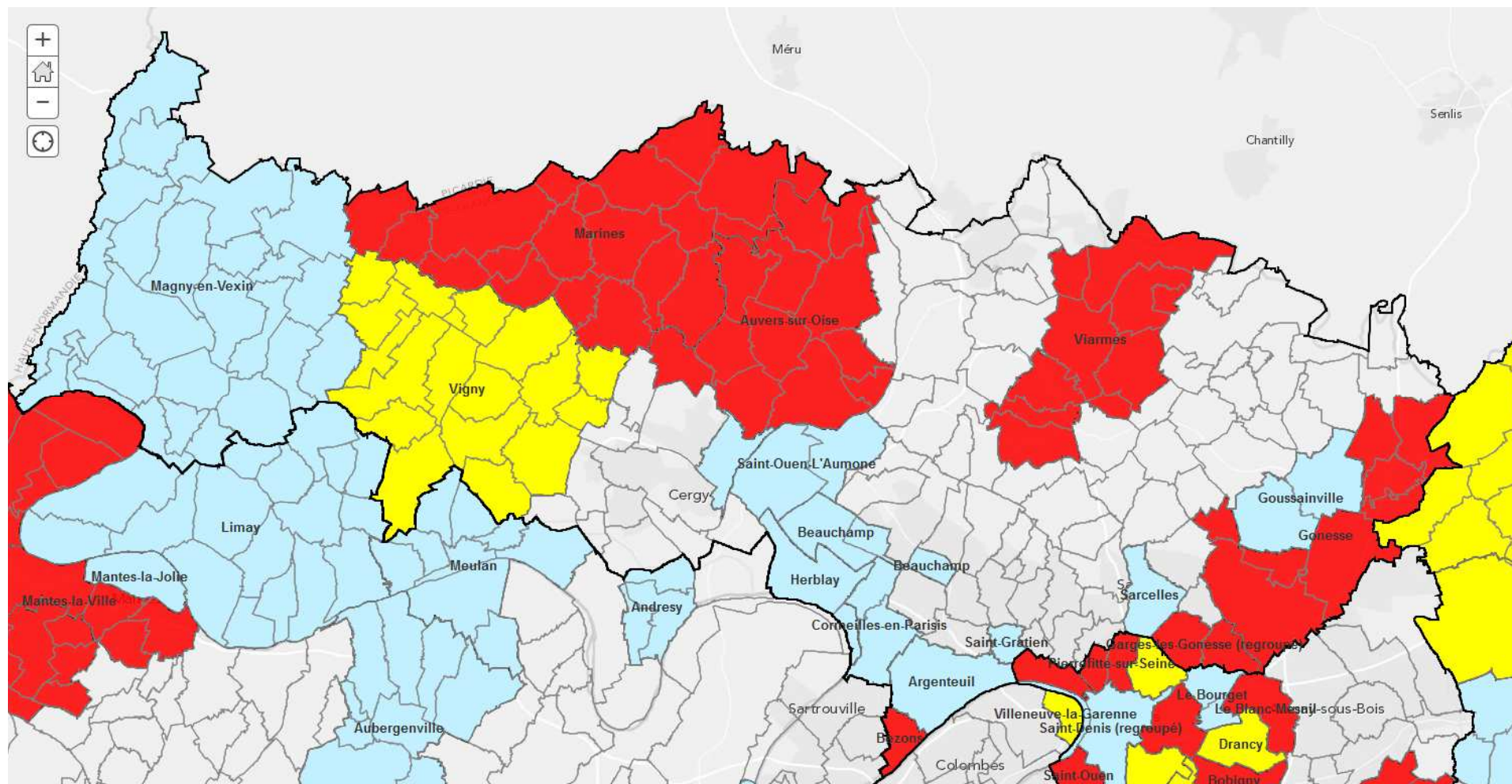
80 Grands Quartiers (INSEE)

Population comprise entre 5 000 et 86 000 habitants par Grand Quartier





## — Zonage – Val d'Oise (95)



## — Mise à jour et extension (30 % de la pop. régionale)

### 29 territoires déficitaires

dont 2 grands quartiers à Paris  
(7,3%)

GQ	Epinettes
GQ	Chapelle
7701	Bray-sur-Seine
7703	La Chapelle-la-Reine
7711	La Ferté-Gaucher
7715	Lizy-sur-Ourcq
7722	Mormant
7802	Bonnières-sur-Seine
9117	Méréville
9140	Grigny
9300	Clichy-Montfermeil
9305	Bagnolet
9307	Bobigny
9310	La Courneuve
9337	Neuilly-sur-Marne
9339	Pierrefitte-sur-Seine
9399	Saint-Ouen
9504	Bezons
9597	Garges-les-Gonesse
7710	Donnemarie-Dontilly
7723	Nangis
9420	Orly
9526	Viarmes
9534	Auvers-sur-Oise
7833	Mantes-la-Ville
9306	Le Blanc-Mesnil
9312	Epinay-sur-Seine
9513	Gonesse
9517	Marines

### 18 territoires fragiles

dont 3 grands quartiers à Paris  
(5,3%)

GQ	Goutte d'Or
GQ	Canal Saint Denis
GQ	Belleville
7709	Dammartin-en-Goele
7716	Lorrez-le-Bocage-Preaux
7737	Mitry-Mory
9111	La Ferte-Alais
9325	Romainville
9442	Chevilly-Larue
7712	La Ferte-sous-Jouarre
7824	Trappes
9332	Stains
9392	Aubervilliers
9395	Drancy
9397	Pantin
9527	Vigny
9240	Villeneuve-la-Garenne
9486	Alfortville

### 56 territoires fragiles

#### Extension (30%)

dont 8 grands quartiers  
(17,8%)

GQ	Canal St-Martin
GQ	Clignancourt
GQ	Saint-Fargeau
GQ	Grandes Carrieres
GQ	Pere Lachaise
GQ	Charonne
GQ	Bassin de la Villette
GQ	Buttes Chaumont

7810	Limay
9134	Vigneux-sur-Seine
9530	Goussainville

7706	Claye-Souilly
9131	Morsang-sur-Orge
9528	Beauchamp
9598	Sarcelles

**+** 38 territoires  
intermédiaires en  
2012

=> **Page suivante**



## — Mise à jour et extension (30 % de la pop. régionale)

### 56 territoires fragiles

#### Extension (30%)

dont 8 grands quartiers  
(17,8%)

7702 Brie-Comte-Robert
7704 Chateau-Landon
7720 Montereau-Fault-Yonne
7721 Moret-sur-Loing
7724 Nemours
7725 Provins
7726 Rebais
7727 Rozay-en-Brie
7728 Tournan-en-Brie
7729 Villiers-Saint-Georges
7734 Savigny-le-Temple
7739 Noisiel
7742 Le Mee-sur-Seine
7801 Aubergenville
7812 Mantes-la-Jolie
7814 Meulan
7835 Le Pecq
7839 Andrésy

9120 Montlhery
9129 Draveil
9141 Juvisy-sur-Orge
9132 Saint-Germain-lès-Corbeil
9196 Corbeil-Essonnes
9239 Vanves
9309 Le Bourget
9318 Neuilly-Plaisance
9396 Montreuil
9398 Saint-Denis
9403 Bonneuil-sur-Marne
9412 L'Hay-les-Roses
9428 Villeneuve-le-Roi
9447 Valenton
9487 Gentilly
9505 Cormeilles-en-Parisis
9516 Magny-en-Vexin
9519 Pontoise
9521 Saint-Ouen-L'Aumône
9531 Herblay
9540 Saint-Gratien
9599 Argenteuil

### Intermédiaire

9286	Gennevilliers
9124	Saint-Cheron
9320	Noisy-le-Sec
9340	Villepinte



Perte du caractère déficitaire (ROUGE)  
ou fragile (JAUNE)

# — Le zonage dans le Val d'Oise

## Zones déficitaires

48 % de la population fragile ou déficitaire

9504	Bezons
9597	Garges-les-Gonesse
9526	Viarmes
9534	Auvers-sur-Oise
9513	Gonesse
9517	Marines

## Zones fragiles

9527	Vigny
------	-------

## Extension fragile

9530	Goussainville
9528	Beauchamp
9598	Sarcelles
9505	Cormeilles-en-Parisis
9516	Magny-en-Vexin
9519	Pontoise
9521	Saint-Ouen-L'Aumône
9531	Herblay
9540	Saint-Gratien
9599	Argenteuil

## Proportion de la population selon les territoires

Département	déficitaire		fragile		fragile_extension		Intermédiaire	Ensemble	% déficitaire + fragile
75	71 456	8,2%	100 840	16,1%	433 016	20,8%	1 644 663	2 249 975	27%
77	110 267	12,7%	111 547	17,8%	407 058	19,6%	709 555	1 338 427	47%
78	58 829	6,8%	29 563	4,7%	222 021	10,7%	1 103 222	1 413 635	22%
91	43 166	5,0%	24 306	3,9%	225 844	10,9%	931 875	1 225 191	24%
92	0	0,0%	25 644	4,1%	27 022	1,3%	1 528 962	1 581 628	3%
93	405 236	46,7%	256 372	40,8%	264 331	12,7%	603 989	1 529 928	61%
94	21 312	2,5%	68 763	10,9%	99 474	4,8%	1 144 153	1 333 702	14%
95	157 835	18,2%	10 978	1,7%	402 232	19,3%	609 320	1 180 365	48%
IDF	868 101	100,0%	628 013	100,0%	2 080 998	100,0%	8 275 739	11 852 851	30%
	7,3%		5,3%		17,6%		69,8%	100,0%	