

Les Communautés Professionnelles Territoriales de Santé (CPTS)

CTS de l'Essonne

Jeudi 9 janvier 2020



- 1) Qu'est-ce qu'une CPTS ?
- 2) Enjeux des CPTS
- 3) Stratégie de déploiement et mise en œuvre
- 4) L'Accord Conventionnel Interprofessionnel
- 5) Etat des lieux :
 - régional
 - départemental

1) QU'EST-CE QU'UNE CPTS ?

Les leviers législatifs et réglementaires

- Création du dispositif par l'article 65 de Loi de santé du 26 janvier 2016 créant le dispositif
- Instruction ministérielle du 2 décembre 2016 précisant des aspects opérationnels (composition, territoire...)
- Précisions par la loi de transformation du système de santé de juillet 2019 sur l'articulation du dispositif et le rôle de l'ARS

Le guide relatif aux CPTS de l'ARS Ile-de-France d'octobre 2017
(en cours de révision)

Le rapport de l'IGAS relatif au déploiement des CPTS publié en août 2018

L'accord conventionnel interprofessionnel signé le 20 juin 2019 et publié au JO le 24 août 2019

Les CPTS en quelques mots...

« Les communautés professionnelles territoriales de santé (CPTS) constituent un mode d'organisation, à la main des professionnels de santé, visant à renforcer leur coordination, dans un cadre populationnel sur leur territoire et au service d'une prise en charge plus intégrée »

*Définition du guide ARS Île-de-France relatif aux
CPTS reprenant les éléments clefs de la loi de 2016*

Les CPTS - Un mode d'organisation coordonnée entre acteurs de santé

Un dispositif évolutif à la main des professionnels :

- ✓ Initiative des professionnels de santé de ville
- ✓ Equipe pluriprofessionnelle, dans une approche populationnelle
- ✓ **Projet de santé commun**, pré-requis à l'ACI
- ✓ Pas de forme juridique privilégiée
- ✓ Dynamique évolutive dans le temps

La réunion des acteurs de santé du territoire :

- ✓ Réunir les professionnels de santé du sanitaire, social et médico-social
- ✓ En exercice coordonné et isolé

Les CPTS – *Ma Santé 2022*

- Structurer l'offre de soins de proximité
- Favoriser des prises en charge coordonnées et pluri-professionnelles sur les territoires
- 1000 CPTS sur le territoire français

Territoire et population des CPTS

Territoire de proximité

- ✓ Une seule CPTS par territoire
- ✓ Projet de santé : vocation à répondre aux besoins de la population du territoire

Population cible au niveau national flexible en fonction de la densité et du projet de santé

- < 40K habitants
- entre 40 et 80K habitants
- **entre 80 et 175K habitants**
- **> 175K habitants**

Accompagnement actuel des CPTS en Île-de-France

Soutien des professionnels de santé pour la création des CPTS :

- Elaboration d'un guide d'accompagnement à destination des professionnels en octobre 2017 – *en cours de révision* -
- Accompagnement méthodologique par les équipes de l'agence (DD/DOS)
- Appui financier dans le cadre du FIR des initiatives sur l'ingénierie des projets – **dans la limite de 30 000 €** - accompagnement et contractualisation par les DD

L'ARS, garante de la bonne organisation territoriale des soins, tout en respectant l'autonomie des professionnels de santé, doit porter son contrôle sur deux aspects :

- La pertinence du territoire de la CPTS, ce qui doit notamment permettre d'éviter le chevauchement de plusieurs CPTS sur un même territoire ;
- La cohérence avec le PRS, ce qui implique notamment la capacité de la CPTS à s'inscrire de manière fluide et coopérative dans l'organisation des soins sur son territoire.



Collaboration ARS – Assurance Maladie pour l'accompagnement et le soutien des CPTS

Enjeu : Articuler les objectifs des CPTS avec les objectifs du PRS et avec les priorités de Ma santé 2022 :

- Détermination ARS / CPAM avec les porteurs de CPTS **des indicateurs des missions financées dans le cadre de l'ACI**
- **Dialogue** étroit entre les **porteurs** et les **équipes de l'ARS et de l'AM** dans **l'évaluation et l'atteinte des objectifs concertés**

Mise en place d'un Comité de suivi régional ARS/AM des CPTS : comité de lancement le 15 octobre 2019

D'autres instances à venir : un comité régional d'utilisateurs et un comité de suivi par département

Accompagnement méthodologique ARS-AM des projets de CPTS

Initiatives

- ✓ Instruction de 1^{er} niveau des initiatives par les délégations départementales ARS
- ✓ Dès que l'initiative se structure vers une CPTS, ARS et CPAM travaillent de concert
- ✓ Vérification du territoire d'action de la CPTS, de sa projection dans le temps, de la méthodologie prévue pour faire adhérer les acteurs de tous les secteurs
- ✓ Rédaction et envoi de la convention de subvention par l'ARS

Ingénierie de projet

- ✓ Suivi de l'ingénierie de projet par l'ARS et aide de la CPAM pour le diagnostic (Terri-diag)
- ✓ Étroite collaboration avec la CPAM pour organisation de réunion/envoi d'invitations-informations
- ✓ Envoi par l'équipe d'un pré-projet à l'ARS et l'AM pour lecture et avis, lien avec les autres organisations territoriales
- ✓ Dès consolidation du projet : réunion de restitution ARS et AM → **fait courir le délai de 2 mois**

Fonctionnement

- ✓ Notification par l'ARS de non-opposition/opposition au projet de santé en lien avec l'AM
- ✓ Si non-opposition : fixation des indicateurs et signature du contrat ACI avec rétroplanning de mise en œuvre des missions (ARS/AM/CPTS)
- ✓ Evaluation des indicateurs à la date anniversaire du contrat (DD/CPAM)

Accompagnement financier des projets de CPTS

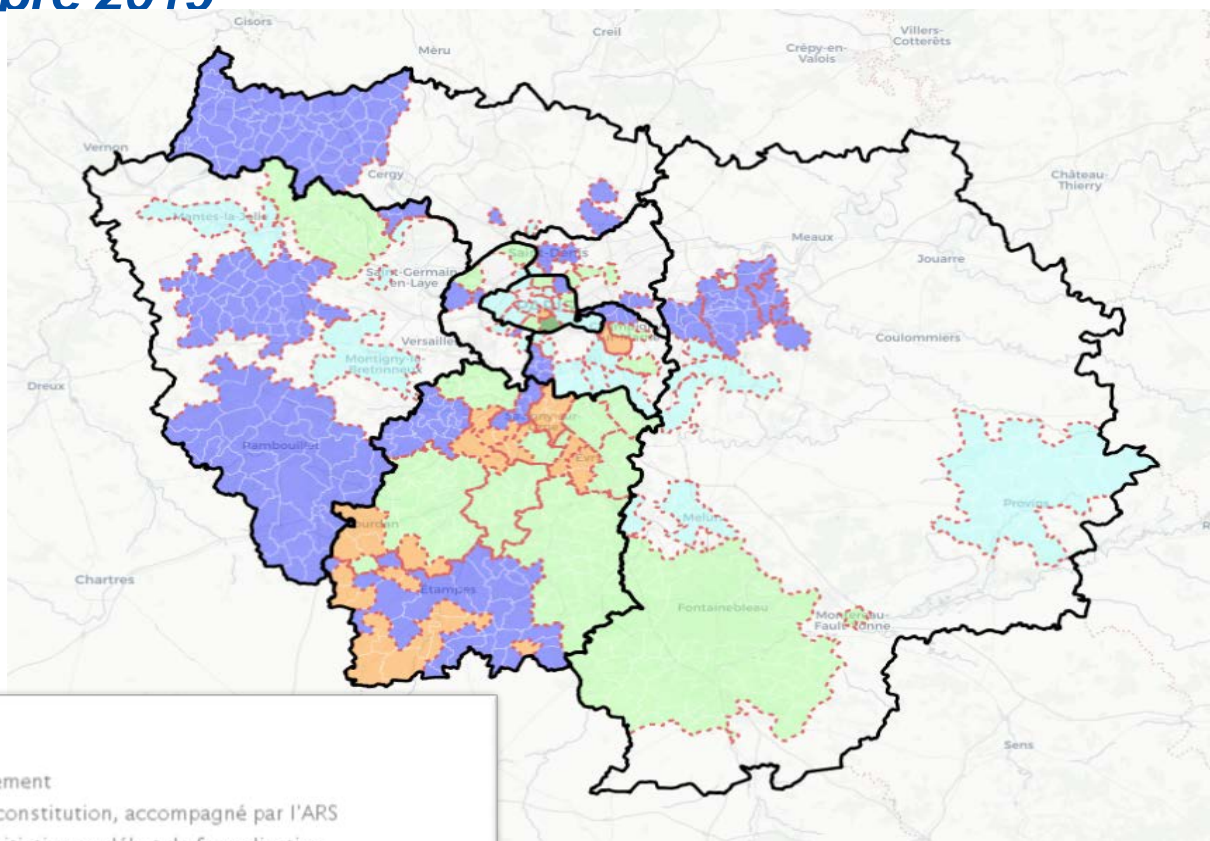
- **Au titre du FIR (ARS)** : ingénierie de projet dans la limite de 30 000 €
- **Financement pérenne par l'Assurance Maladie** : ACI de 185 000€ à 380 000 €

4. L'Accord Conventionnel Interprofessionnel

5. Le déploiement des CPTS

Point d'étape sur les projets en IDF

Photographie des CPTS et projets de CPTS en Île-de-France au 12 décembre 2019



- Phase 2 : CPTS en fonctionnement
- Phase 1 : Projet en cours de constitution, accompagné par l'ARS
- Initiative connue de l'ARS : initiative en début de formalisation
- Initiative connue de l'ARS : déclaration d'intérêt, pas de projet formalisé
- Territoire en cours de conciliation (2 projets sur le même territoire)

Photographie des initiatives recensées à ce jour

➡ Les projets qui font l'objet d'une contractualisation sur le **fonctionnement**

- ✓ 3 CPTS créées (CPTS Paris 13, Paris 14 et Paris 18)

➡ Les projets qui font l'objet d'une contractualisation sur l'**ingénierie projet** avec une aide par un prestataire ou directement à l'équipe

- ✓ 23 projets contractualisés

➡ Les projets remontés et accompagnés par les DD en vue d'une contractualisation

- ✓ Une cinquantaine d'initiatives suivies à ce jour mais non validées par l'ARS

➔ <https://santegraphie.fr/mviewer/?config=app/cpts.xml>

Territoire du 91

Rappel sur les projets de CPTS - décembre 2019

- 12 CPTS en cours d'ingénierie de projet
- Dont 4 projets pour lesquels les porteurs ont été reçus en décembre 2019 :
 - CPTS Centre Essonne (APES)
 - CPTS Noé Santé (Espace Vie)
 - CPTS Santé Seine Essonne (Espace Vie)
 - CPTS Nord Essonne (Hygie)

La date de présentation du projet de santé fait courir le délai de 2 mois.

Projets de CPTS Espace Vie décembre 2019

Yvelines

Saint-Arnoult-en-Yvelines

Magny-les-Hameaux

Orsay

Les Ulis

Antony

Athis-Mons

Juvisy

Savigny-sur-Orge

Grigny

Forêt Domaniale de Sénart

Évry

Saint-Germain-lès-Arpajon

Corbeil-Essonnes

Forêt Régionale de Rougeau

Breuillet

Mennecy

Savigny-le-Temple

Dourdan

Ponthierry

Étréchy

Étampes

Malesherbes



AmSaVi

(3)

Cœur Essonne

(19)

Noe Sante

(10)

Sante seine essonne

(11)

Sud Hurepoix

(30)

Val de Seine

(5)

Val d'Essonne 2 Vallées

(51)

Val d'Orge

(9)

Val d'Yerres

(7)

Val d'Yvette

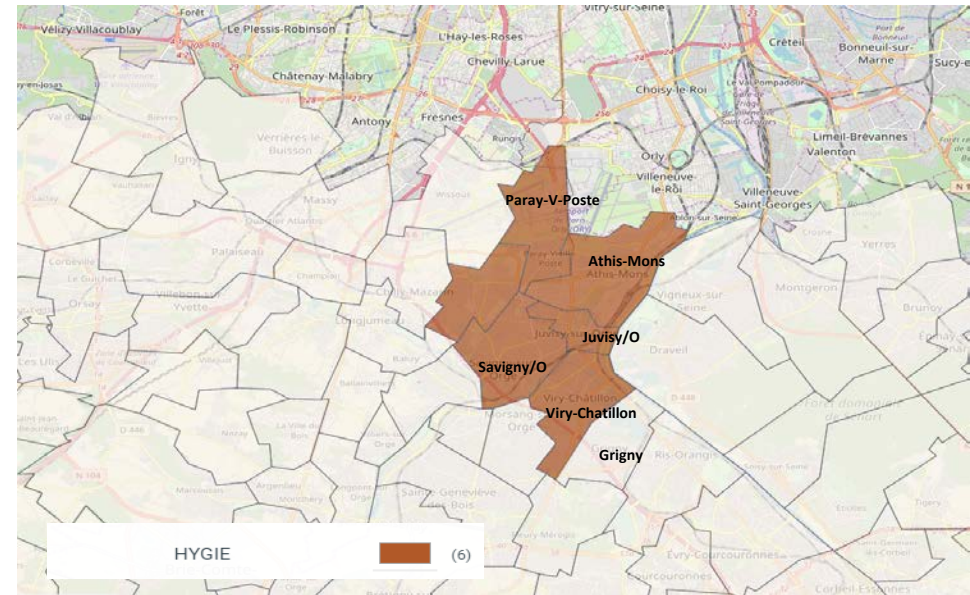
(15)

Autres

(36)

mairebleau

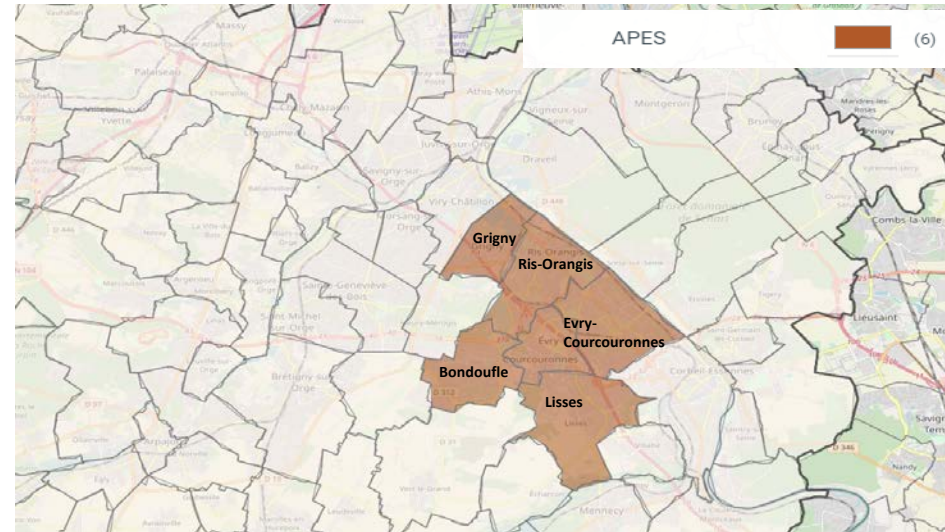
Projet de CPTS Nord Essonne (Hygie) décembre 2019



Projet Hygie – 138 231 hab.

Nom de la commune	INSEE	Population totale (décembre 2017)
Athis-Mons	91027	33 180
Juvisy-sur-Orge	91326	16 544
Morangis	91432	13 135
Paray-Vieille-Poste	91479	7 488
Savigny-sur-Orge	91589	36 662
Viry-Chatillon	91687	31 222

Projets de CPTS Centre Essonne (APES) décembre 2019



Projet APES – 141 664 hab.

Nom de la commune	INSEE	Population totale (décembre 2017)
Bondoufle	91086	9 196
Courcouronnes	91182	13 495
Evry	91228	54 603
Grigny	91286	28 618
Lisses	91340	7 704
Ris-Orangis	91521	28 048

Territoire du 91

— 2 projets en amont de l'ingénierie projet

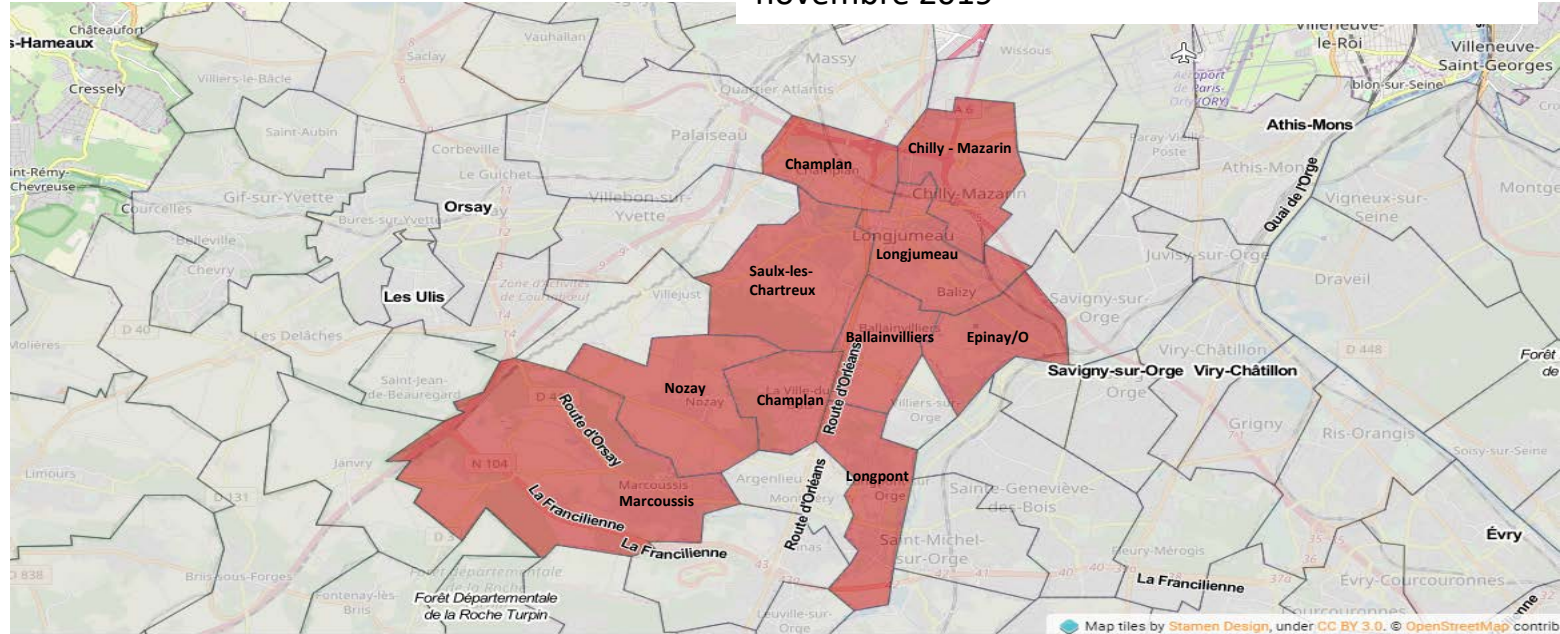
- 1 projet en évolution (Mains dans les Mains – Cœur Santé Orge Yvette)
- 1 projet en maturation (PEPS – Saclas-Etampes)

— Zones atones

Problématique inexistante dans le département

Merci de votre attention

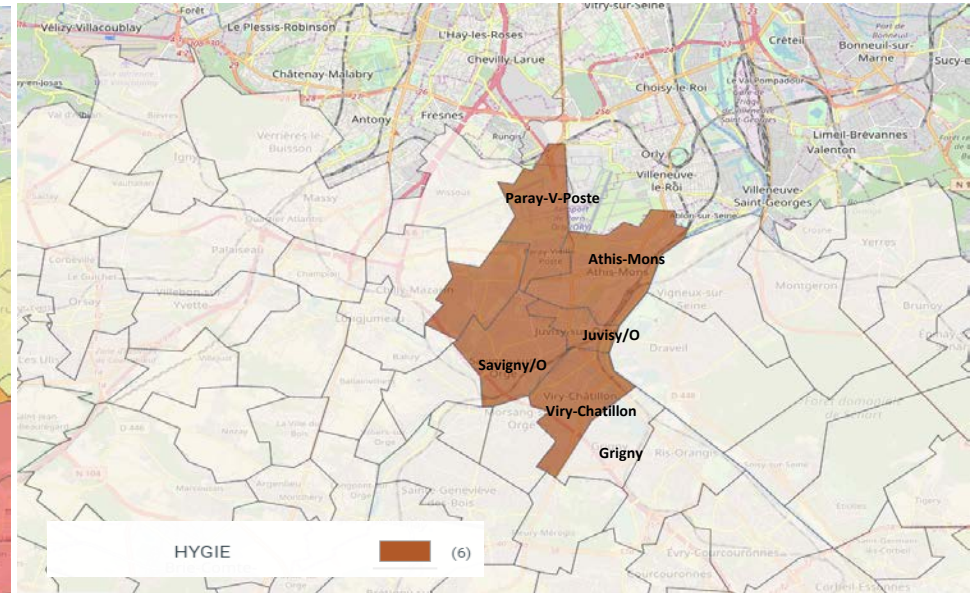
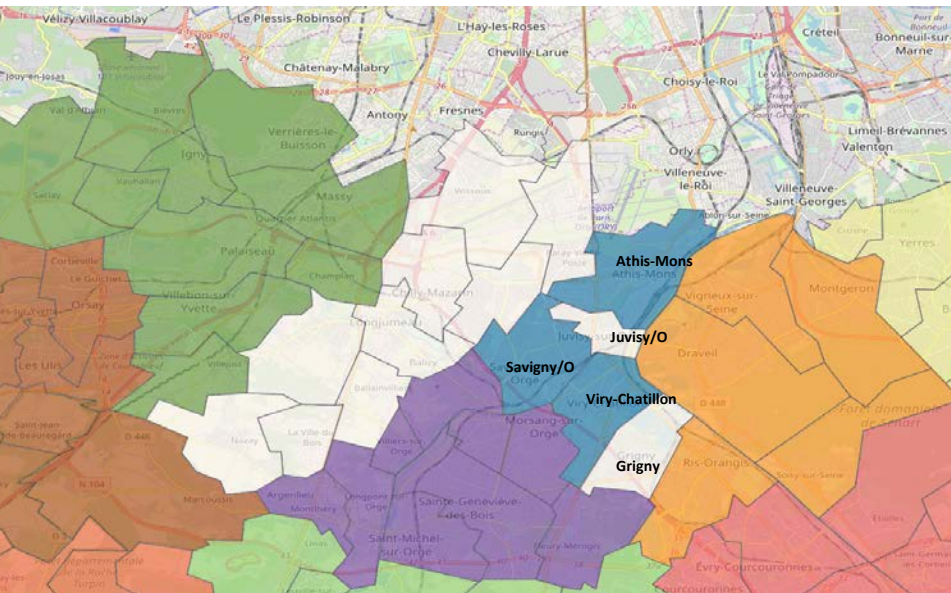
Projet de CPTS Cœur Santé Orge Yvette novembre 2019



Projet Cœur Santé Orge Yvette – 93 122 hab.

Nom de la commune	INSEE	Population totale (décembre 2017)	EV
Ballainvilliers	91044	4 398	Noe Sante
Champlan	91136	2 879	
Chilly-Mazarin	91161	20 445	
Epinay-sur-Orge	91216	11 129	Val d'Orge
La Ville-du-Bois	91665	7 435	Val d'Orge
Longjumeau	91345	21 949	
Longpont-sur-Orge	91347	6 499	
Marcoussis	91363	8 303	Val d'Yvette
Nozay	91458	4 856	
Saulx-les-Chartreux	91587	5 229	

Projets de CPTS Espace Vie et Hygie décembre 2019



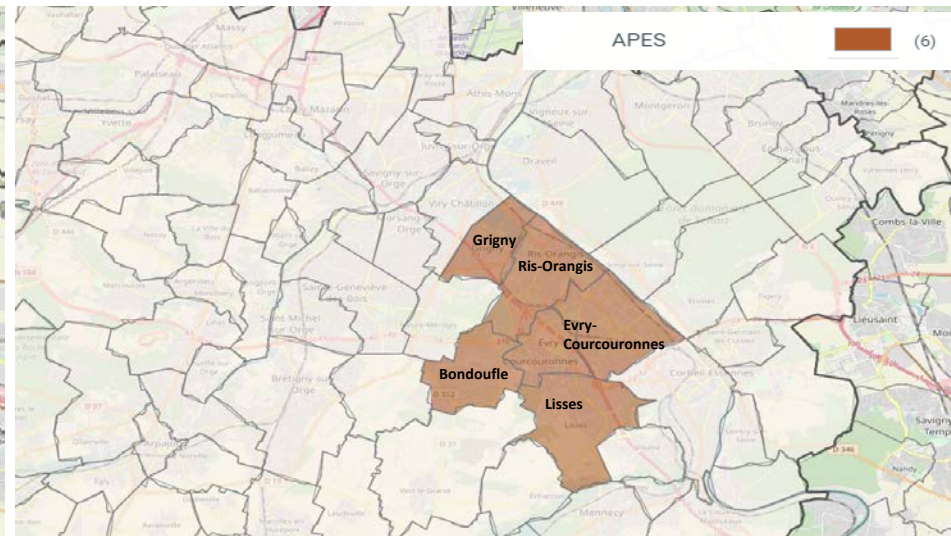
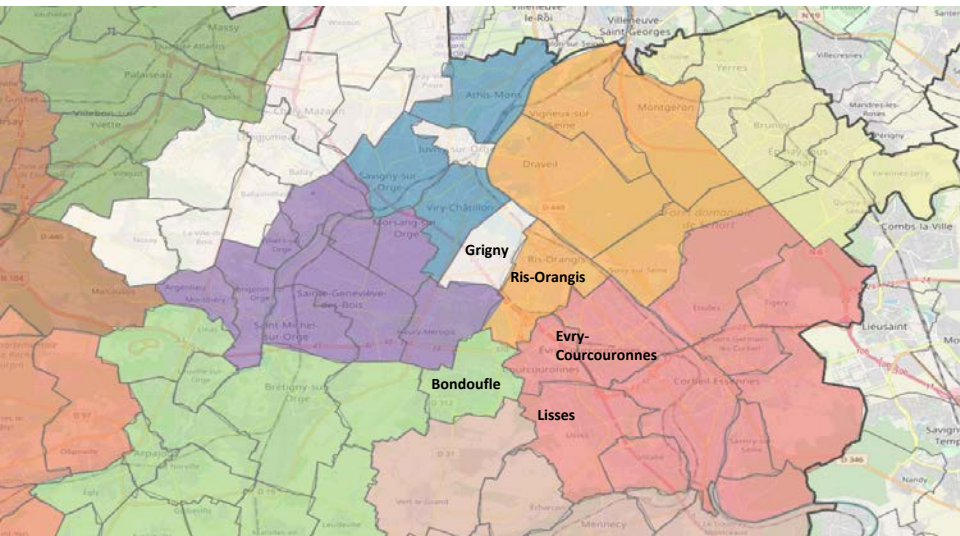
Projet AMSAVI (EV) – 101 064 hab.

Nom de la commune	INSEE	Population totale (décembre 2017)
Athis-Mons	91027	33 180
Savigny-sur-Orge	91589	36 662
Viry-Chatillon	91687	31 222

Projet Hygie – 138 231 hab.

Nom de la commune	INSEE	Population totale (décembre 2017)
Athis-Mons	91027	33 180
Juvisy-sur-Orge	91326	16 544
Morangis	91432	13 135
Paray-Vieille-Poste	91479	7 488
Savigny-sur-Orge	91589	36 662
Viry-Chatillon	91687	31 222

Projets de CPTS Espace Vie et APES décembre 2019



Projet Santé Seine Essonne (EV) – 163 633 hab.

Nom de la commune	INSEE	Population totale (décembre 2017)
Corbeil-Essonnes	91174	51 060
Courcouronnes	91182	13 495
Étiolles	91225	3 322
Evry	91228	54 603
Lisses	91340	7 704
Morsang-sur-Seine	91435	589
Saint-Germain-les-Corbeil	91553	7 556
Saint-Pierre-du-Perray	91573	10 629
Saintry-sur-Seine	91577	5 712
Tigery	91617	3 527
Villabé	91659	5 436

Projet APES – 141 664 hab.

Nom de la commune	INSEE	Population totale (décembre 2017)
Bondoufle	91086	9 196
Courcouronnes	91182	13 495
Evry	91228	54 603
Grigny	91286	28 618
Lisses	91340	7 704
Ris-Orangis	91521	28 048