

# PANORAMA de l'offre gérontologique de services et de soins du Val d'Oise

**Conférence de Territoire du Val d'Oise**

**Jeudi 16 juin 2016**

Pilotes

Sophie MÉLAN

Catherine PECHMAJOU

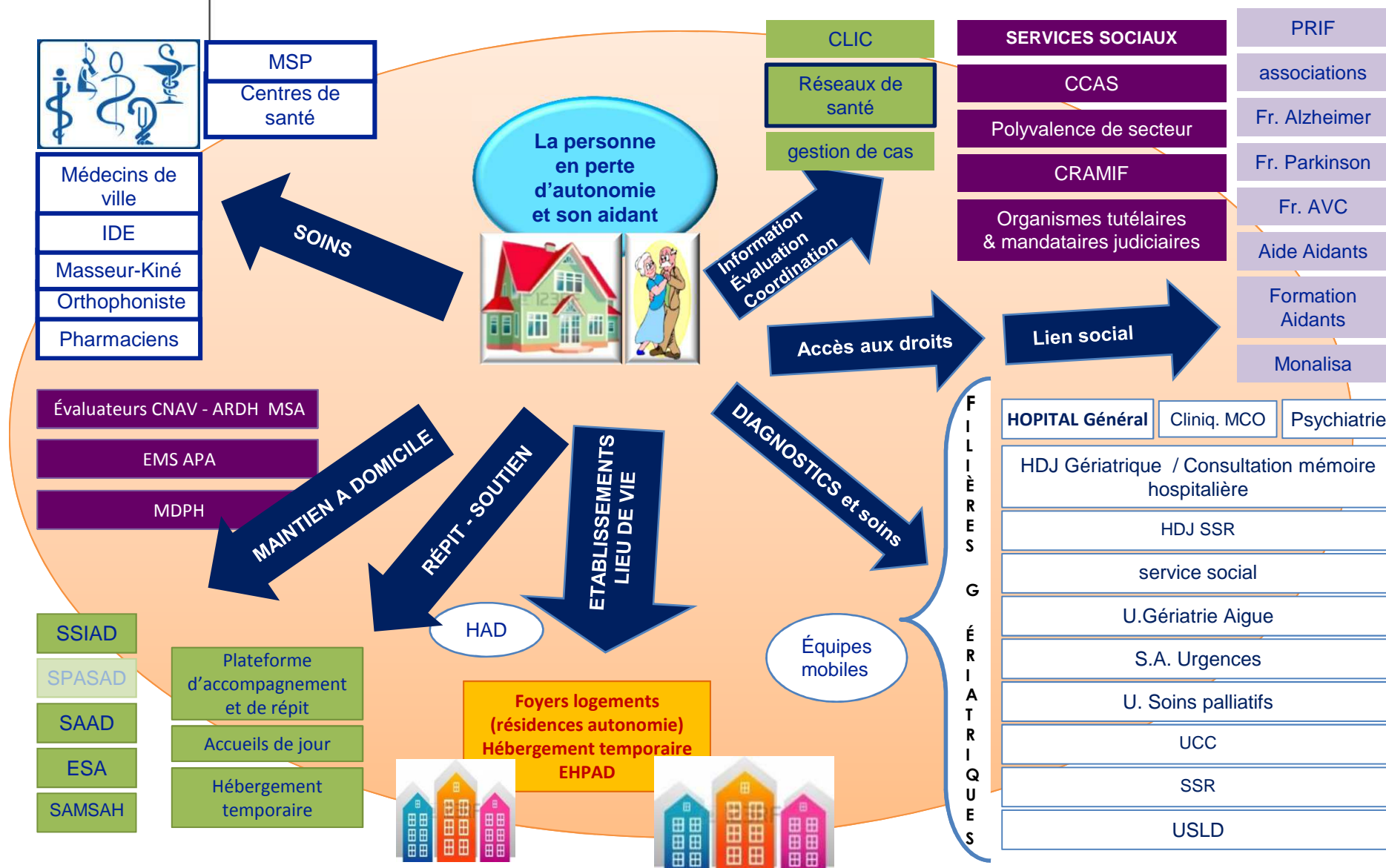
Thérèse SOUCHIER







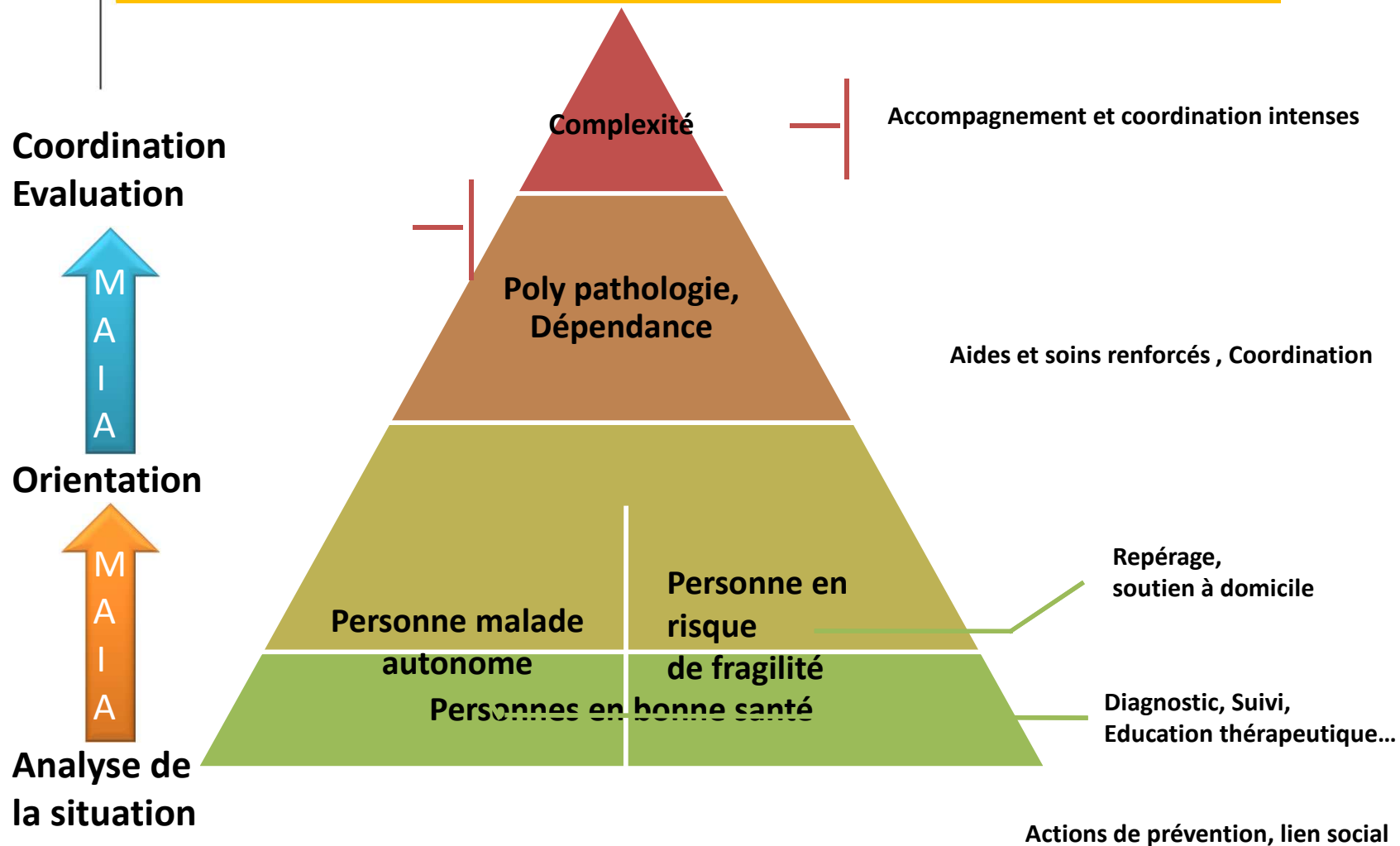
# Acteurs du parcours de la personne âgée





# Parcours de la personne âgée

## Gradation selon les besoins de santé





# Parcours de la personne âgée L'organisation des acteurs sur le val d'Oise

ANNUAIRE  
MAIA VO

LISA

Formulaire d'Analyse Multidimensionnelle et d'Orientation

MAIA

COMPTEUR DE POINTS

Structure

Titulaire

Prénom

Adresse

Coordonnées

Services et professionnels en place

REPERAGE DES ALERTES

ALERTE LIÉE À LA SANTÉ

ALERTE LIÉE À L'AUTONOMIE FONCTIONNELLE

ALERTE LIÉE À LA SÉCURITÉ INDIVIDUELLE ET DOMESTIQUE

ALERTE LIÉE À LA SÉCURITÉ ÉCONOMIQUE ET ADMINISTRATIVE

FAMO



MAIA

Val d'Oise

Préambule

GUIDE D'ENTRETIEN POUR L'ACCUEIL

Préambule

Éléments déclenchants

En fonction des réponses aux questions préliminaires, indiquez les alertes identifiées repérées dans un ou plusieurs des 5 domaines ci-dessous :

En fonction des réponses aux questions préliminaires, indiquez les alertes identifiées repérées dans un ou plusieurs des 5 domaines ci-dessous :

ASPECTS FAMILIAUX ET SOCIAUX

ASPECTS ÉCONOMIQUES ET ADMINISTRATIFS

Information : toutes ces questions sont à compléter par l'informateur, à l'exception d'une partie téléphonique. Noter avec toutes les modalités.

Guide de  
l'accueillant

Formulaire d'Analyse Multidimensionnelle et d'Orientation

MAIA

COMPTEUR DE POINTS

Structure

Titulaire

Prénom

Adresse

Coordonnées

Services et professionnels en place

REPERAGE DES ALERTES

ALERTE LIÉE À LA SANTÉ

ALERTE LIÉE À L'AUTONOMIE FONCTIONNELLE

ALERTE LIÉE À LA SÉCURITÉ INDIVIDUELLE ET DOMESTIQUE

ALERTE LIÉE À LA SÉCURITÉ ÉCONOMIQUE ET ADMINISTRATIVE

HYGIE  
Protocole



# Parcours de la personne âgée : évaluation à domicile pour aides financières







# Parcours de la personne âgée évaluation globale et coordination

## CLIC

Personnes de plus 60 ans

Évaluation  
multidimensionnelle  
Suivi de santé  
Autonomie fonctionnelle  
Entourage  
Habitat  
Ressources

= Elaboration d'un projet d'aide

## Réseau de Santé

Personnes de plus de 75ans

Évaluation  
multidimensionnelle  
Suivi de santé  
Autonomie fonctionnelle  
Entourage  
Habitat  
Ressources

= Préconisations de suivi de  
santé adressées au médecin  
= **PPS**  
Plan personnalisé de Santé

## Gestion de cas

Personnes de plus de 60 ans  
Et malades Alzheimer jeunes

Évaluation  
multidimensionnelle  
Suivi de santé  
Autonomie fonctionnelle  
Entourage  
Habitat  
Gestion des droits

= Suivi au long cours  
= **PSI**  
Plan de Services Individualisé

GRADATION dans le niveau d'accompagnement



# Parcours de la personne âgée

## Prestations d'aide humaine au domicile (activités de la vie quotidienne)

### Service d'Aide à Domicile

**Personnes dépendantes /  
malades / Handicapées**

Entretien du domicile  
Aide aux activités de la vie  
quotidienne

Elaboration d'un contrat

Financement : à charge avec  
+ou – des aides allocatives  
/crédits d'impôts

### Service de Soins Infirmiers A Domicile

**Personnes dépendantes /  
malades / handicapées**

Soins IDE (actes techniques /  
médicaments)  
Soins de nursing

Prescription médicale  
Prise en charge SS

### Libéraux

**Infirmier, Masseuse-  
Kinésithérapeute,  
Orthophoniste...**

Prescription médicale  
Prise en charge SS

### Hospitalisation à Domicile

**Personnes malades**

Prescription médicale  
Prise en charge SS





## Le choix du domicile

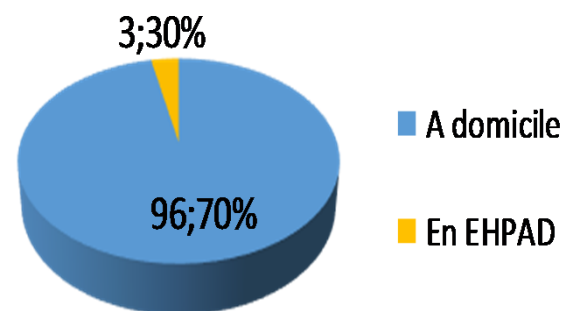
63 % PA dépendantes en IDF vivent à domicile et plus précisément 25% seules et 38 % en famille <sup>(1)</sup>

(1) Les personnes âgées dépendantes en Ile de France;

[www.ile.france.gouv.fr](http://www.ile.france.gouv.fr)

(2) Données INSEE - population 2012

### Lieu de vie des PA en France <sup>(2)</sup>



Le « chez soi »



=

- ✓ Libre choix d'acceptation des interventions
- ✓ Temps nécessaire d'acceptation
- ✓ Impact financier
- ✓ Fonction des ressources disponibles
- ✓ Adaptation au planning des intervenants

# Merci pour votre attention

---

Sophie MÉLAN, Pilote MAIA Val d'Oise Sud  
Catherine PECHMAJOU, Pilote MAIA Val d'Oise Ouest  
Thérèse SOUCHIER, Pilote MAIA Val d'Oise Est

